



Approche ...

Cadre

Activité de plein air

Durée

1h10

Public

- 8 à 11 ans
- 1 animateur pour 6 à 8 enfants

Type d'activité

Individuelle ou par équipe

Prérequis

- Connaissance du tri des déchets
- Connaissance du lieu de recherche

Thème / Mots clés

- Protection
- Déchets
- Comportement responsable

Notions et compétences



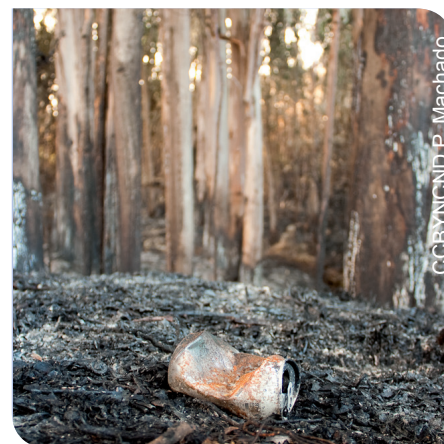
Connaître les éco-gestes
Savoir estimer la durée de vie des déchets



Reconnaître les déchets
biodégradables
Comprendre pourquoi il ne faut rien
jeter dans la nature
Développer son sens de
l'observation



Etre conscient de ses impacts sur
l'environnement
Avoir un comportement
responsable
Vérifier de ne rien laisser derrière
soi après avoir quitté un lieu



Objectifs

Etre capable d'identifier des objets potentiellement polluants pour l'environnement forestier.

Apprendre à respecter la forêt et plus généralement son environnement.

Message

Les déchets abandonnés dégradent et polluent les milieux naturels. Les habitats des espèces sont ainsi touchés et elles ne peuvent accomplir leur cycle de vie correctement.

Matériel

- 1 support pour écrire par enfant
- 1 feuille blanche par enfant + stylos
- 5 à 10 objets à transporter dans un sac opaque : peigne, cannette, bouteille en verre, sac plastique, gobelet, stylos, briquet, écouteurs, spray de déodorant, cuillère/fourchette

Résumé

L'activité est basée sur une mission d'un agent de l'environnement (ou garde forestier). Les enfants doivent, en tant que « Police de la forêt », détecter les traces laissées par des campeurs peu scrupuleux ! Ce jeu de recherche est idéal pour apprendre aux enfants des « éco-geste » à adopter lorsque l'on se promène dans la nature.

L'Observatoire de la Biodiversité des Forêts est un programme national de sciences participatives ouvert à tous ! Il a pour but d'obtenir, en France métropolitaine, des données qualitatives (observations et photographies) sur la biodiversité forestière pour compléter l'Inventaire National du Patrimoine Naturel.

Pour participer : <https://biodiversite-foret.fr/observatoire/2-comment-participer/>

Déroulement

Partie 1 : En lisière de bois (10 min)

Venir 15 min avant l'animation sur le lieu de recherche pour dissimuler les objets. Penser à varier les endroits et les niveaux de recherche car ce que nous voyons n'est peut-être pas visible par les enfants et inversement.

Expliquer le jeu : les enfants sont dans la peau d'agent de l'environnement et leur mission est la suivante : « un groupe de campeurs est venu ici et a laissé sur place des objets pensant qu'ils pourront se dégrader naturellement. Mais ils avaient tort ! Votre mission est de retrouver ces objets pour qu'ils puissent leur être rendus avant qu'ils les jettent dans la bonne poubelle. »

Partie 2 : Dans la forêt (30 min)

Donner le nombre d'objets à retrouver en indiquant la délimitation du périmètre à respecter (prendre des points de repère tels qu'une souche, une pierre ou un arbre) et le temps imparti (10-15 min).

Indiquer aux enfants de ne pas toucher ou déplacer les éléments qu'ils voient, pour que tout le monde puisse les retrouver.

Commencer le jeu en précisant qu'il n'y a pas de cheminement ni de sens de recherche à respecter.

Quand un objet est trouvé, l'enfant doit le noter sur sa feuille et continuer sa recherche sans indiquer aux autres ce qu'il a trouvé et à quel endroit.

Revenir vers l'animateur quand les enfants pensent avoir trouvé tous les objets.

Partie 3 : Dans la forêt (20 min)

Quand tout le monde a fini, revenir vers l'animateur avant de faire le tour de l'espace délimité.

Demander à un enfant d'indiquer quel est le premier objet qu'il a trouvé.

Demander aux autres s'ils ont également trouvé cet objet, si oui, qu'ils indiquent où il se trouve.

Avant de ramasser l'objet, préciser qu'il faut éviter de prendre les déchets que l'on trouve dans la nature à mains nues (utiliser des gants ou un mouchoir). Expliquer pourquoi.

Ramasser l'objet et poser la question : « savez-vous combien de temps met cet objet à se dégrader dans la nature ? » si oui, poursuivre la recherche ; si non, donner la durée de vie (Cf. ressources).

Faire la même chose pour tous les autres objets.

Partie 4 : Dans la forêt ou sur le camp (5 à 10 min)

Faire un résumé de la mission : qu'est-ce qui a été trouvé ?

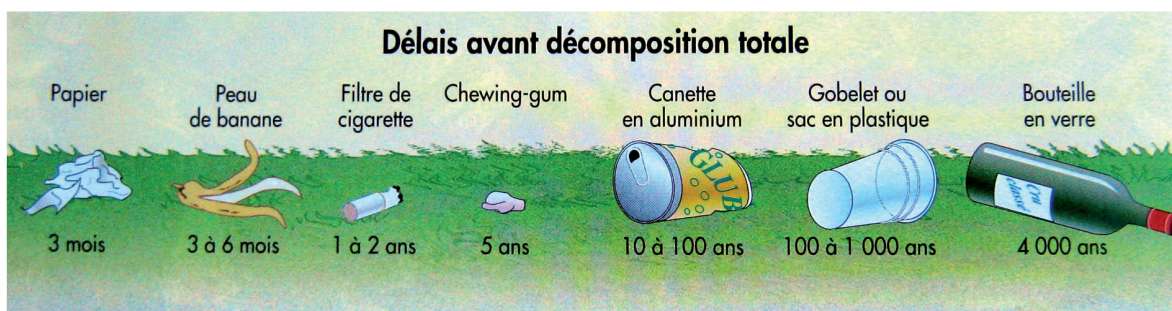
Parler du comportement à adopter pour être un bon campeur : que faut-il faire et ne pas faire ?

Remarques

Attention, le périmètre de recherche ne doit pas être disproportionné par rapport au nombre de participants. Possibilité de poursuivre avec la fiche animation 20 : « La tournée des déchets » disponible sur : <https://www.sgdf.fr/vos-ressources/doc-en-stock/category/134-nature>.

Ressources

<http://www.ec-gorki-nanterre.ac-versailles.fr/spip.php?article11>



<http://www.oceandurable.fr/tag/durée%20de%20vie>

