



Les classes de découvertes

Donnez de l'oxygène à vos projets !

Les enseignants qui tentent régulièrement ou ponctuellement l'expérience l'affirment tous : ce type de séjour hors des murs de l'école est un passage profitable à tous !

À travers les bilans de ces classes, les enquêtes de satisfaction, le dialogue régulier avec les enseignants, nos formules d'accueil se révèlent pertinentes et appréciées.

Des projets pédagogiques adaptés

Les projets pédagogiques développés dans nos centres s'appuient sur différents domaines d'activité, liés tout à la fois à la situation géographique des centres et aux savoir-faire et compétences des équipes pédagogiques.

N'étant pas des « prestataires de services », les Éclaireuses Éclaireurs de France souhaitent co-organiser les projets de classe avec les enseignants, en s'appuyant sur leurs savoir-faire et compétences propres d'une part, et les attentes des équipes enseignantes d'autre part.

L'apprentissage du vivre ensemble

Pour les enseignants et leurs classes, la dynamique de groupe induite par ces situations nouvelles est un atout supplémentaire : dans les classes découvertes comme dans nos propositions plus courtes (les centres d'accueil de notre Association développent aussi des accueils « nature » à la journée), la transposition de nos pratiques scoutées (petites équipes, fonctionnement démocratique, règles de vie, pratique du conseil...) est utile dans la vie quotidienne d'un groupe-classe.

L'approche d'un cadre différent, avec ses règles propres, ses éléments de similitude et ses changements est source de questionnement, de réactions et d'apprentissage.

(l'École de l'Aventure)





(l'École
de
l'Aventure)



L'École Ouverte

Une autre façon de vivre son école

Il s'agit, dans les établissements publics locaux d'enseignement (EPL), en zones urbaines ou rurales sensibles, de proposer aux jeunes du quartier et aux enfants des écoles élémentaires de vivre des projets pendant les vacances scolaires, les mercredis et les samedis, dans et hors de l'établissement.

Les Éclaireuses Éclaireurs de France mettent au service des EPLE leurs compétences et savoir-faire pour coordonner le dispositif École Ouverte de l'établissement, en étroite collaboration avec l'équipe éducative (CPE, personnels de vie scolaire et enseignants).

L'objet est, par la pratique d'activités fondées sur les principes et méthodes du scoutisme laïque, d'offrir aux enfants et aux jeunes un lieu d'apprentissage de la citoyenneté et un milieu d'accueil de qualité afin de contribuer à la réussite scolaire et à l'insertion sociale des enfants et des jeunes.

Référence : circulaire du 23/01/03,
B.O.E.N. n°5 du 30/01/03.



Eclaireuses Eclaireurs de France
Ecole de l'aventure

12 Place Georges Pompidou - 93167 Noisy le Grand cedex
Tél. : 01 48 15 17 65 - ecole@eedf.asso.fr



L'association
Laïque du
Scoutisme
Français

www.eedf.fr



(l'École de l'Aventure)





« Les parcours civiques »

Relais d'événements nationaux d'éducation citoyenne

Les parcours civiques d'éducation à la citoyenneté sont des démarches pédagogiques innovantes qui s'articulent autour des différentes journées commémoratives ou de sensibilisation à partir desquelles des actions citoyennes sont susceptibles d'être mises en œuvre.

Les Éclaireuses Éclaireurs de France mettent à la disposition des enseignants leurs savoir-faire et leurs réseaux, que ce soit dans le cadre de la Semaine d'Éducation contre le Racisme, de la Journée des Droits de l'Enfant, de la Semaine du Développement Durable, de la Semaine de la Solidarité Internationale ou bien de la Fête du Jeu, ...

Notre support reste le jeu dans un cadre d'activités ouvert à destination d'une classe, d'un cycle, d'une école, d'un regroupement d'écoles, ...

De nombreux projets peuvent être mis en place, pourquoi pas en partenariat avec d'autres associations, sur différentes thématiques :

- l'écocitoyenneté, en lien avec Dimbali ;
- la solidarité internationale et les actions humanitaires ;
- l'éducation à la santé ;
- la solidarité de proximité ;
- la lutte contre les exclusions et toutes les formes de discriminations ;
- ...

civisme
et
démocratie
www.cidem.org



(l'École de l'Aventure)





La formation des délégués de classe

Au coeur de la citoyenneté

Forts des valeurs que nous défendons (laïcité, démocratie, coéducation, ouverture, solidarité et écocitoyenneté), de nos compétences techniques en animation de groupe et en formation, nous proposons, à l'ensemble des délégués de classe d'un collège ou d'un lycée, des ateliers modulaires sur les compétences nécessaires à l'exercice de la fonction de délégué de classe.

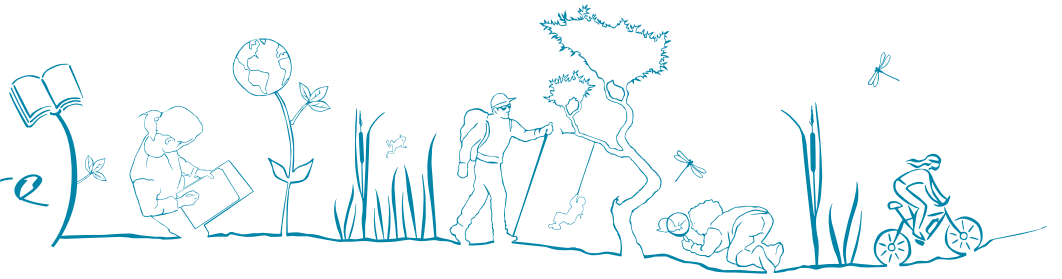
Les modules de formation permettent aux élèves d'appréhender leur rôle : on y apprend à écouter, retransmettre, négocier. C'est aussi l'occasion de s'initier à la pratique de la démocratie et de découvrir le sens de la citoyenneté.

Centrés sur la prise en considération des statuts et rôles du délégué, sur l'apprentissage de techniques de réunions, de communication, les modules d'intervention se font dans une démarche active s'inspirant des méthodes du scoutisme et de l'Éducation Populaire.

La formation que nous proposons pour les délégués de classe ne peut prendre toute sa valeur que si les équipes pédagogiques des classes sont impliquées activement et associées à notre démarche : les modules sont définis avec l'équipe pédagogique de l'établissement, proposés en fonction des besoins, de l'expérience des délégués et de la priorité de formation.



(l'École de l'Aventure)





Les Éclés au collège ou au lycée : les Clubs et les Ateliers

À travers la mise en place de Clubs en collèges et d'Ateliers en lycées, les Éclaireuses Éclaireurs de France proposent, à un groupe d'élèves volontaires, une démarche active de formation.

Cette proposition a pour objectif d'impliquer les jeunes et de les accompagner dans la mise en place d'un projet qui va leur permettre de s'organiser en équipes autonomes, de se répartir les responsabilités et de décider collectivement.

Le Club Éclé, au Foyer Socio-Éducatif ou dans l'internat du collège, de même que l'Atelier en lycée donnent aux jeunes l'occasion de découvrir et de faire découvrir l'exercice de la citoyenneté.

Un référent local des Éclaireuses Éclaireurs de France accompagne, aide au soutien et à la mise en place des actions, qu'il s'agisse des aspects financiers, méthodologiques ou techniques.

De l'organisation d'un week-end de protection de l'environnement à la réalisation d'un chantier de coopération avec les pays du Sud, les Clubs ou Ateliers Éclés permettent de mobiliser les jeunes au travers d'activités qui ont du sens, pour eux et pour les autres et qui, ainsi, enrichissent leur propre expérience.



(l'École de l'Aventure)





(l'École
de
l'Aventure)



L'Éducation à l'Environnement et au Développement Durable (E.E.D.D.)

Les Éclaireuses Éclaireurs de France veulent dépasser la simple image de l'éclaireur « qui aime et protège la nature et la vie ». La protection et la valorisation de l'environnement sont plus que cela : c'est prendre conscience, respecter et faire respecter le cadre de vie de tous, qu'il soit rural, urbain, ...

Le scoutisme forme des « écocitoyens », des femmes et des hommes qui s'intéressent aux milieux dans lesquels ils vivent, avec le souci d'être cohérents dans la vie quotidienne et non de se limiter à des gestes ponctuels qui donnent bonne conscience.

De la maternelle au lycée, les Éclaireuses Éclaireurs de France ont affiné plusieurs propositions afin de répondre et d'accompagner les enseignants désireux d'engager leur classe dans des projets liés à l'E.E.D.D. : journée « nature », rallye écocitoyen dit « rallye-vert », modules « Développement Durable », ...

Les activités mises en place par les EEDF développent une sensibilité aux questions d'environnement, un sens de la responsabilité, ainsi qu'une capacité à agir ensemble, au travers de la pédagogie du projet. C'est par l'action que s'exerce la prise de responsabilité, c'est en mettant en place des projets de terrain que nous voulons apporter notre contribution et favoriser à la fois la résolution de problèmes locaux concrets et une sensibilisation accrue, fondée sur une connaissance plus précise des enjeux environnementaux.



www.dimbali.org

Le projet écocitoyen
d'éducation à l'environnement

Eclaireuses Eclaireurs de France
Ecole de l'aventure

12 Place Georges Pompidou - 93167 Noisy le Grand cedex
Tél. : 01 48 15 17 65 - ecole@eedf.asso.fr



L'association
Laïque du
Scoutisme
Français

www.eedf.fr

(l'École de l'Aventure)





Une ludothèque à vocation éducative

Une autre façon d'apprendre

Les Éclaireuses Éclaireurs de France utilisent le jeu comme support de découvertes et d'apprentissages.

Les ludothèques à vocation éducative permettent de transmettre le sens de l'objet ludique et de proposer des jeux adaptés aux programmes et projets.

Il s'agit de proposer une double approche en partenariat avec les établissements scolaires du primaire et du secondaire de manière suivie et concertée :

- **Approche éducative** : permettre une approche ludique et consciente du monde « Je joue, je suis citoyen ».
- **Approche culturelle** : faire renaître mais aussi découvrir des identités culturelles par le jeu, notamment par la redécouverte de son environnement, « réhabiliter » la ruralité à travers certains types de jeux et événements ludiques.

Intervenir dans les écoles...

Le jeu est l'allié d'un apprentissage interactif, non hiérarchisé et valorisant de nouvelles compétences. La ludothèque propose de manière régulière et suivie ou de manière ponctuelle, des ateliers jeu, intégrés dans le temps scolaire et en lien avec le projet d'école : des ateliers jeux de société adaptés aux programmes, des ateliers de création de jeux en fonction d'un thème abordé en classe, des ateliers de conception de jeux traditionnels et du monde, en bois ou en matières de récupération.

Intervenir dans les collèges...

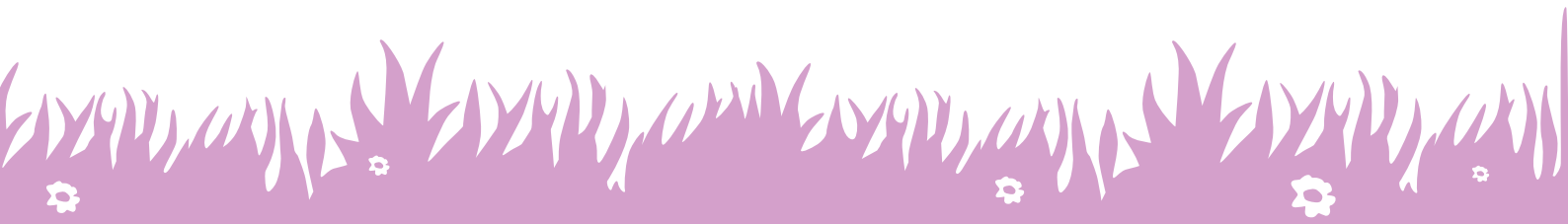
L'adolescent évolue entre pairs. Le jeu par équipe et ses règles régulent et décloisonnent le groupe. L'adolescent construit, en partie par le jeu, son socle de valeurs et ses références culturelles. La ludothèque propose, par exemple sur une programmation hebdomadaire, des ateliers de jeux sur les temps périscolaires, des ateliers de découverte d'un patrimoine ludique, des ateliers de conception de jeux traditionnels et du monde (en bois ou en matière de récupération), des jeux de plein air, ...

Intervenir dans les lycées...

Le partage du jeu permet la responsabilisation des jeunes et l'échange solidaire. La ludothèque peut proposer des soirées jeu dans le cadre de l'internat, la mise en place avec les lycéens d'un projet de coopération (par exemple sous forme d'une ludothèque solidaire à l'étranger), ...



(l'École de l'Aventure)





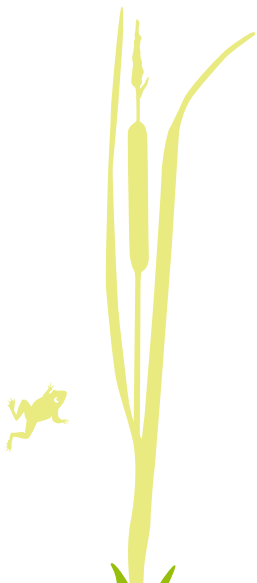
Les journées d'intégration

Se connaître pour mieux réussir

Ces journées ont pour but de créer un temps fort et une dynamique dans la classe par la pratique en commun d'une activité de pleine nature ainsi que d'installer une relation de confiance et d'échanges entre les adultes de l'établissement (professeur principal, professeurs, vie scolaire...) et les élèves.

Inscrite dans le projet pédagogique de la classe et travaillé dans le cadre d'un partenariat entre les EEDF et l'établissement, la journée a pour but de développer une dynamique de groupe, d'engager les enfants dans une réflexion autour des notions de citoyenneté, d'entraide, de coopération mais aussi de différence et de tolérance.

Par la mise en place d'activités favorisant la coopération, la découverte et la rencontre, la journée d'intégration favorisera l'adaptation de chaque élève à son nouveau cadre de travail, à son nouveau groupe classe et professeurs référents, pour rentrer dans une dynamique de réussite scolaire.



Eclaireuses Eclaireurs de France
Ecole de l'aventure

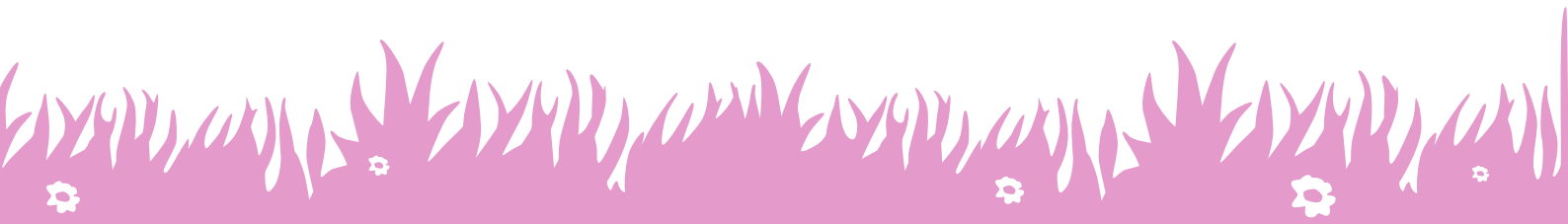
12 Place Georges Pompidou - 93167 Noisy le Grand cedex
Tél. : 01 48 15 17 65 - ecole@eedf.asso.fr

L'association
Laïque du
Scoutisme
Français

www.eedf.fr



(l'École de l'Aventure)





Contribuer à la prévention des jeunes en matière de santé

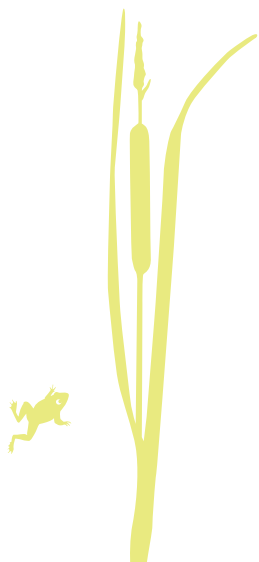
L'objectif est de permettre aux jeunes d'acquérir des connaissances, de développer leur esprit critique et d'adopter des comportements favorables à leur santé.

À travers la mise en place de projets de sensibilisation au sein d'une classe ou d'un établissement, les jeunes pourront :

- répondre au mieux à leurs interrogations,
- développer une meilleure prise de conscience de soi pour limiter les conduites à risques,
- être, *in fine*, acteur principal de leur propre santé.

Ces interventions peuvent concerner des domaines aussi variés que :

- la réflexion sur les comportements alimentaires (Semaine du Goût),
- la prévention des conduites addictives,
- la réflexion sur la prévention et le secours civiques.



(l'École de l'Aventure)





L'Éducation à la Solidarité Internationale (E.S.I.)

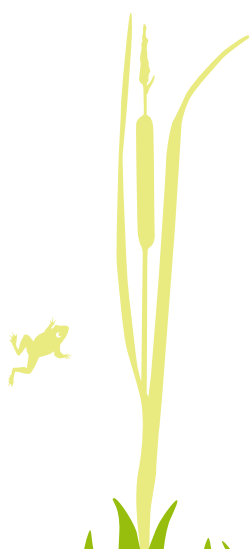
Élève d'une classe, citoyen du monde

Depuis sa création, la dimension internationale est intégrée dans le projet du scoutisme qui forme des « Citoyens du Monde ». Les Éclaireuses Éclaireurs de France veulent contribuer au développement des jeunes en tant que membres des communautés internationales.

Mettre en œuvre une démarche d'éducation à l'international c'est amener à prendre conscience des réalités mondiales ; à découvrir une culture, des hommes ; à participer au développement d'une communauté ; à améliorer le cadre et les conditions de vie dans les pays en voie de développement.

Dans le cadre du lycée, les Éclaireuses Éclaireurs de France ont affiné plusieurs propositions afin de répondre et d'accompagner les enseignants désireux d'engager leur classe dans des projets liés à l'E.S.I. : journée « pays ou continent », modules « Jeunes du Monde », Ateliers sans Frontières.

Les activités mises en place par les EEDF développent une meilleure connaissance des questions internationales, ainsi qu'une capacité à agir ensemble, au travers de la pédagogie du projet. C'est par l'action que s'exerce la prise de conscience internationale, c'est en mettant en place des projets internationaux (envoi et/ou accueil de jeunes, sensibilisation à la dimension inter-culturelle, formation, échanges, ...) que nous voulons apporter notre contribution et favoriser à la fois l'échange et la compréhension mutuelle.



(l'École de l'Aventure)

