

# PROMOUVOIR LES EEDF

## NOUVELLE CAMPAGNE DE COMMUNICATION



ÉCLAIREUSES ♦ ÉCLAIREURS  
DE FRANCE

# PROMOUVOIR L'ASSOCIATION ?

**Nous sommes convaincus que notre projet éducatif apporte des réponses éducatives utiles à notre société.** Sa pertinence et son originalité doivent prendre une place centrale dans la Communication que nous portons, afin d'améliorer notre reconnaissance publique et audience médiatique.

Pour cela, il faut se faire connaître au niveau local, régional, national : **nous avons tous un rôle à jouer** pour déployer l'image des EEDF, celle d'un mouvement, jeune et engagé, scout et laïque. Tous ensemble, aidons de nouvelles personnes à mieux nous découvrir et nous rejoindre.

Développer l'association par la promotion de son projet reste un challenge pour **les équipes locales qui sont les premiers interlocuteurs de futurs membres.** C'est pourquoi l'équipe nationale a construit une nouvelle ligne de communication et des outils à destination des groupes locaux. Ce document présente le sens et l'esprit de cette ligne afin de faciliter sa mise en œuvre.

**Scouts et laïques, nous sommes !  
Partageons-le et faisons le savoir !**

L'équipe nationale



**ÉCLAIREUSES ♦ ÉCLAIREURS  
DE FRANCE**

# SOMMAIRE

- " Scouts et Laïques" : notre nouvelle communication ! p. 4
- Les supports créés et les outils à s'approprier p.7
- Présenter à l'oral les Éclaireuses Éclaireurs de France p.15
- Le forum associatif de rentrée : un projet à construire. p.18



# SCOUTS ET LAÏQUES NOTRE NOUVELLE COMMUNICATION

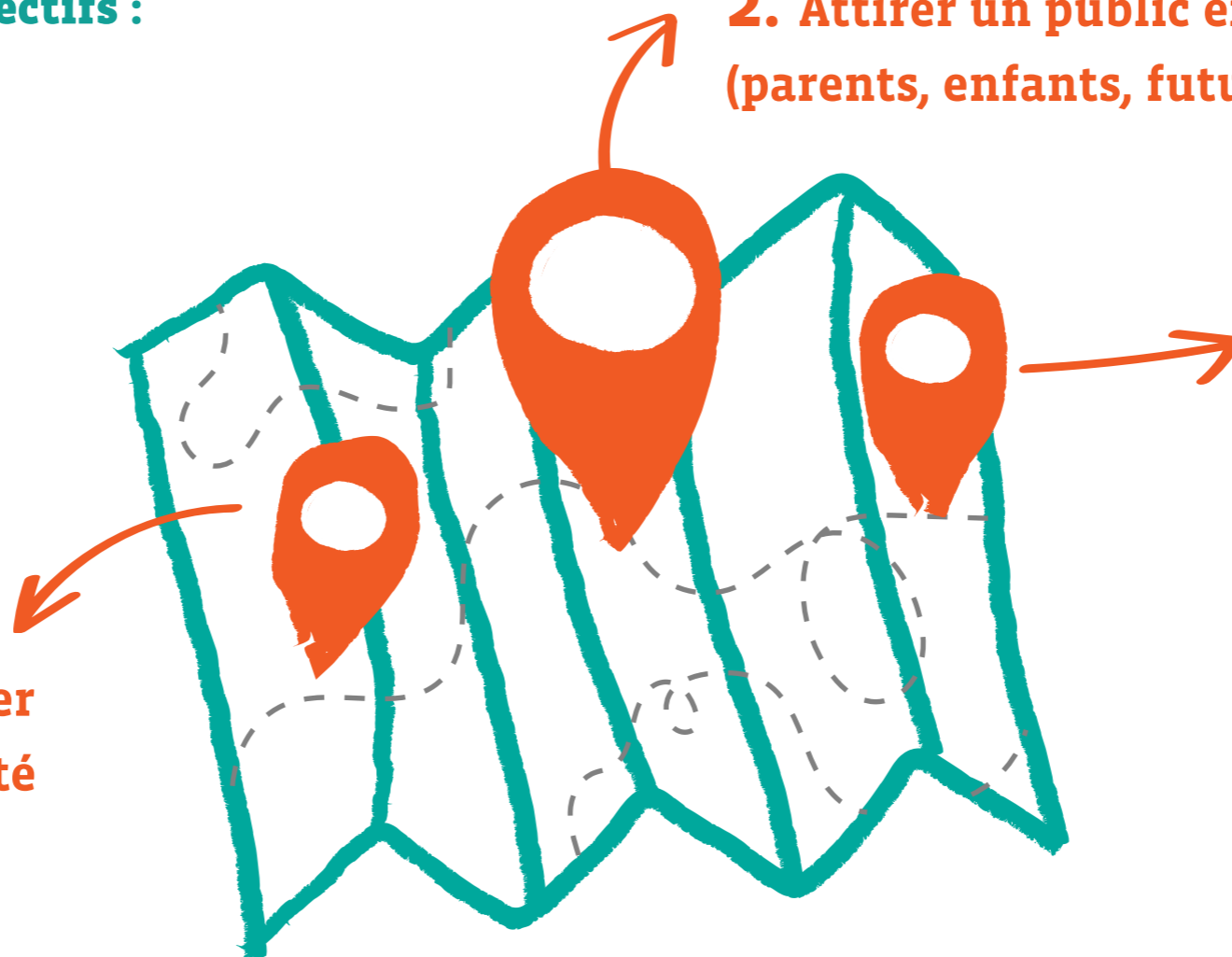
De nouveaux outils de communication, à destination des groupes locaux, sont disponibles pour promouvoir l'association.

**Cette campagne a 3 objectifs :**

**1. Réaffirmer  
notre identité**

**2. Attirer un public extérieur  
(parents, enfants, futurs responsables)**

**3. Valoriser  
nos pratiques**



PROMOUVOIR LES EEDF  
ÉCLAIREUSES ÉCLAIREURS DE FRANCE



# SCOUTS ET LAÏQUES NOTRE NOUVELLE COMMUNICATION

Vous retrouverez sur l'ensemble des supports de la nouvelle campagne, ces nouveaux éléments :

## LE BANDEAU « Scouts et laïques »



## LE LABEL : « Élevés en plein air »



PROMOUVOIR LES EEDF  
ÉCLAIREUSES ÉCLAIREURS DE FRANCE



# SCOUTS ET LAÏQUES NOTRE NOUVELLE COMMUNICATION

Visuellement, cette communication se veut simple et ancrée dans notre charte graphique actuelle :

## **Ce que disent les polices de caractère :**

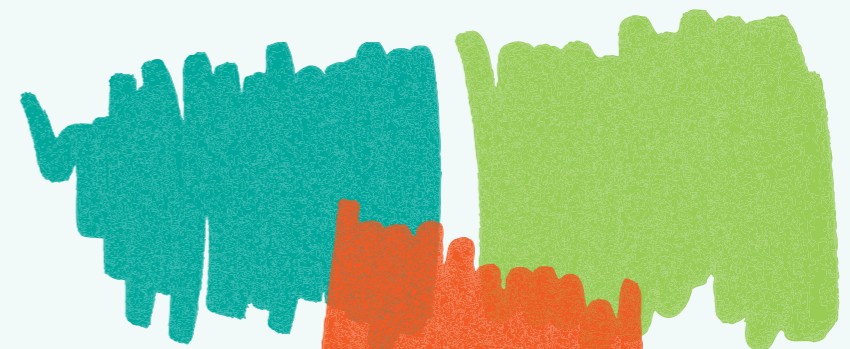
2 typographies sont associées, comme conseillé dans la charte graphique : une typo « sérieuse » : Vista Slab OT et une typo « fantaisie » DK LEMON YELLOW SUN, qui de plus est une police de caractère de type « à la main » pour transmettre la notion d'ingéniosité et d'efficacité de moyens de notre scoutisme.

On dit que :

**Notre méthode  
est fiable et reconnue,  
SIMPLE ET PERTINENTE !**

## **Ce que disent les couleurs :**

Les couleurs sont issues d'une gamme logique : la nature et le feu; en reprenant le vert de notre logotype. Selon les logiciels, vous pouvez utiliser les codes colorés ci-dessus pour choisir les couleurs exactes.



RVB : 0 - 168 - 156  
CMJN : 76 - 5 - 45 - 0  
Hexa : #00A89C

RVB : 152 - 204 - 85  
CMJN : 48 - 0 - 78 - 0  
Hexa : #98CC55

RVB : 240 - 90 - 36  
CMJN : 0 - 75 - 89 - 0  
Hexa : #F05A24

PROMOUVOIR LES EEDF  
ÉCLAIREUSES ÉCLAIREURS DE FRANCE



# LES SUPPORTS CRÉÉS ET LES OUTILS À S'APPROPRIER



## 3 affiches nationales



PROMOUVOIR LES EEDF  
ÉCLAIREUSES ÉCLAIREURS DE FRANCE



# LES SUPPORTS CRÉÉS ET LES OUTILS À S'APPROPRIER

## 3 éléments personnalisables

Ils peuvent être utilisés seuls ou en complément des 3 affiches de l'association.

Ils permettent d'annoncer un évènement local, d'indiquer un lieu de camp EEDF, une réunion...

Ils sont facilement modifiables et imprimables en A4 ou A3.

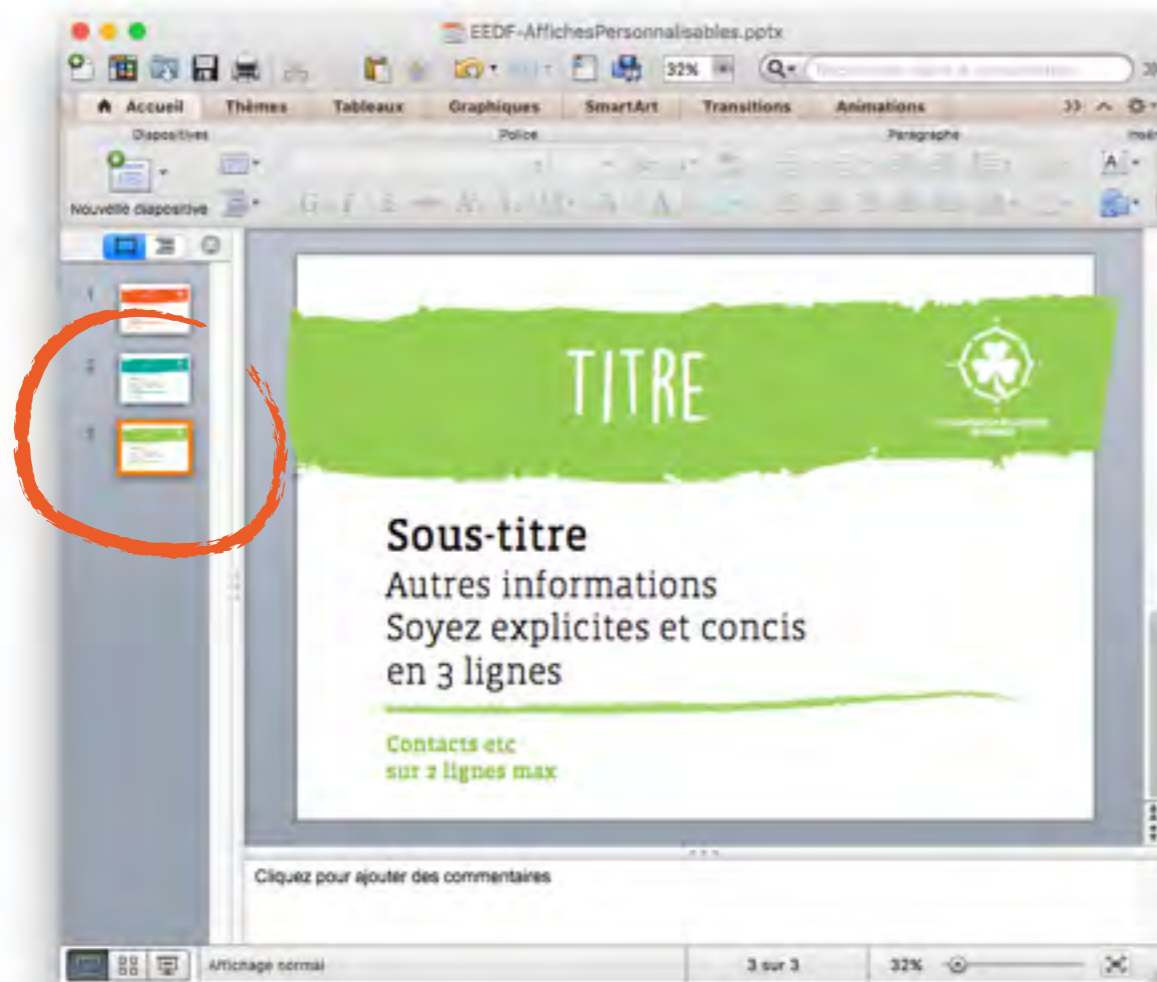


PROMOUVOIR LES EEDF  
ÉCLAIREUSES ÉCLAIREURS DE FRANCE

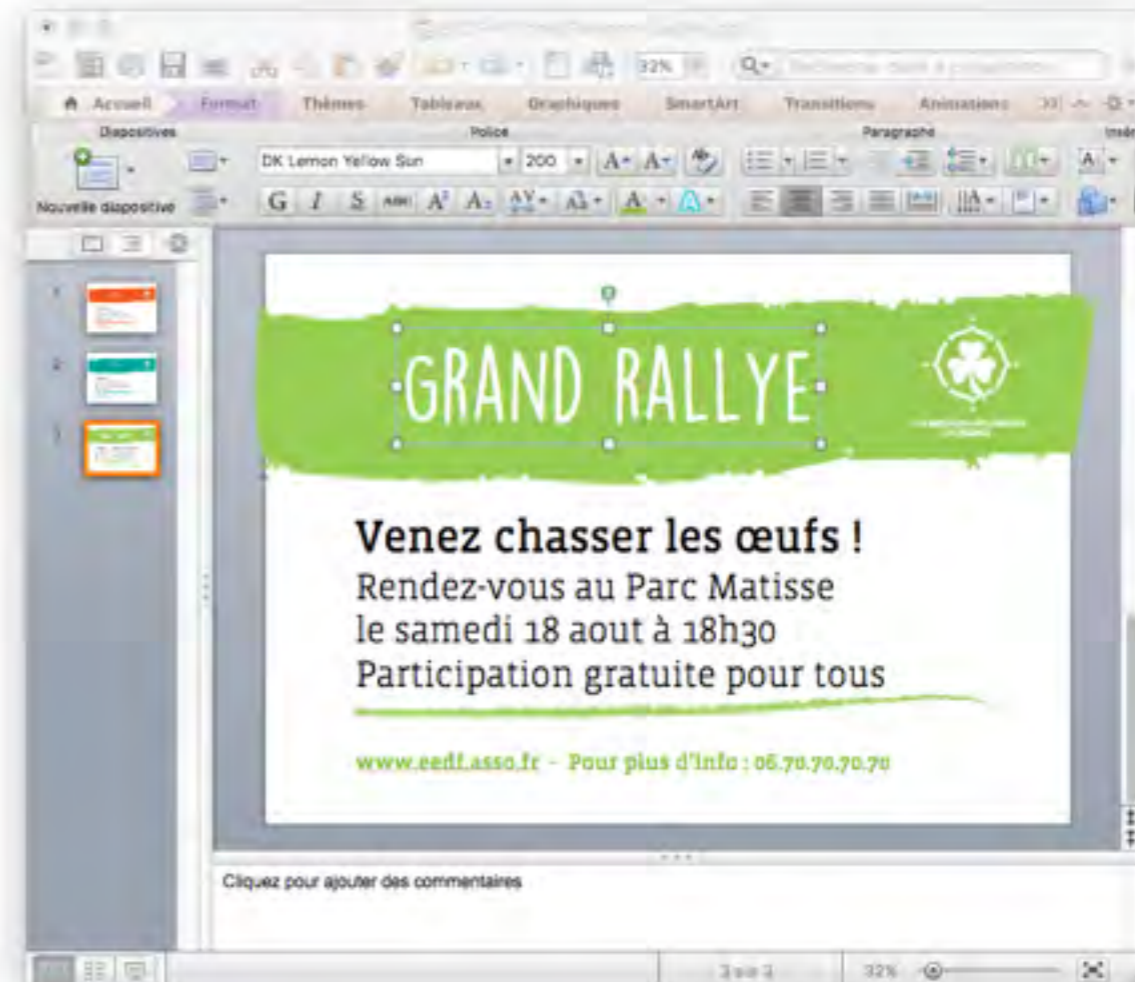




# COMMENT MODIFIER LES AFFICHES PERSONNALISABLES ?

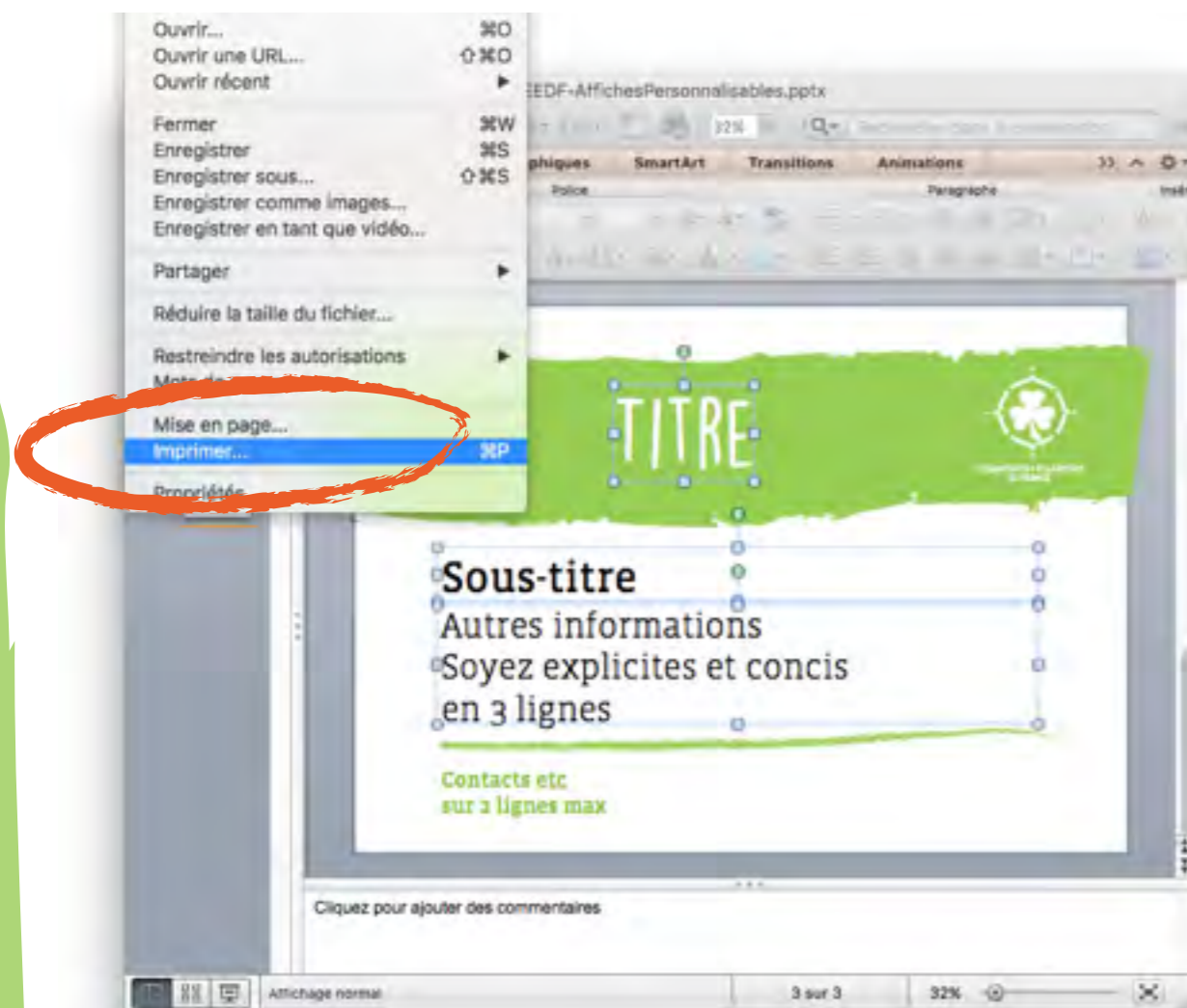


Ouvrir le fichier modèle dans PowerPoint et choisir votre support dans les pages. N'oubliez pas d'installer les polices de caractères Vista Slab OT et DK Yellow Sun si elles ne le sont pas sur votre ordinateur.

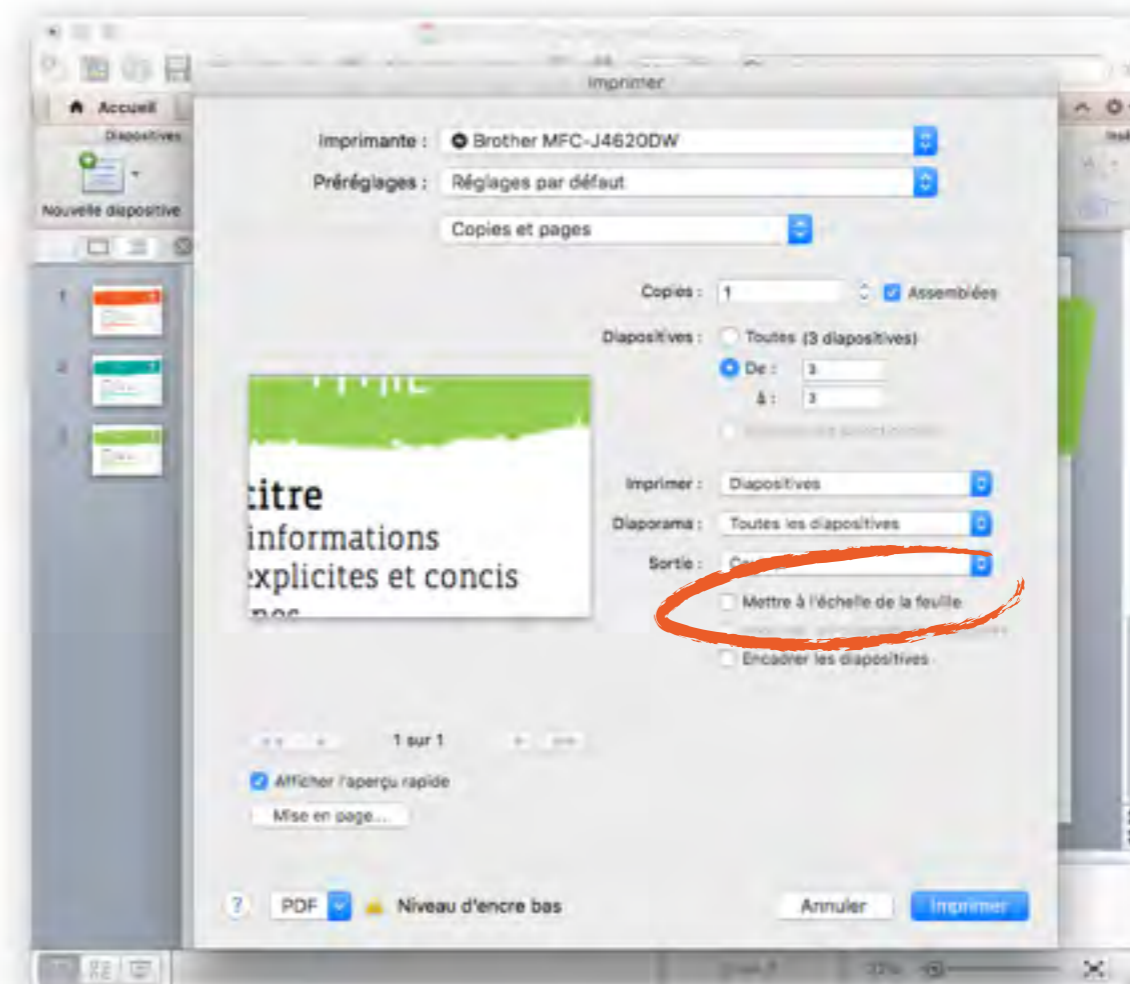


Modifier le fichier. Prenez garde à bien utiliser les couleurs et polices prévues :) (Vista Slab OT et DK Lemon Yellow Sun). Allez à l'essentiel, que votre message soit bien compris !

# COMMENT MODIFIER LES AFFICHES PERSONNALISABLES ?



Fichier / Imprimer



Choisir l'option « Mettre à l'échelle de la feuille »  
Selon votre ordinateur et votre version de  
PowerPoint, son emplacement ou son  
fonctionnement peut varier.

# JE SOUHAITE FAIRE MA PROPRE AFFICHE



Si vous souhaitez réaliser votre propre affiche, il est important de choisir une bonne photo pour communiquer. Vous pouvez suivre ces quelques conseils :



**1. Choisir l'objectif de l'affiche (Recruter des responsables ? des jeunes ? Parler d'un évènement public ?...)**

**2. Si l'on voit des personnes, préférez les sourires :)**

**3. Choisir une photo qui montre ce que nous savons faire de mieux (un feu, de la randonnée, des échanges démocratiques ...), montrer l'image d'un scoutisme moderne !**

# JE SOUHAITE FAIRE MA PROPRE AFFICHE



**À ÉVITER**



## OUI

- Les COULEURS et POLICES de caractère de la charte sont utilisés.
- Le LABEL ne couvre pas de visages ou de texte. Il peut être légèrement tourné.
- Le BANDEAU est en bas de page, son opacité est de 90%.

PROMOUVOIR LES EEDF  
ÉCLAIREUSES ÉCLAIREURS DE FRANCE



# ÊTRE VISIBLE LORS DES FORUMS ASSOCIATIFS, ET DES GRANDS ÉVÈNEMENTS

## 1 stand

Léger et facile à installer, ce stand (2 mètres par 3) vous permettra d'être visibles et de donner une bonne image de l'association lors des forums associatifs ou tous autres événements de promotion. Astuce : ce stand est facilement transportable grâce à la table d'appoint qui se transforme en valise à roulette permettant de ranger l'intégralité du stand.



PROMOUVOIR LES EEDF  
ÉCLAIREUSES ÉCLAIREURS DE FRANCE



ÉCLAIREUSES + ÉCLAIREURS  
DE FRANCE

# ÊTRE VISIBLE LORS DES FORUMS ASSOCIATIFS, ET DES GRANDS ÉVÈNEMENTS

## 3 rolls up

Ils pourront accompagner le stand ou vivre séparément selon la place dont vous disposez lors de vos événements de promotion de l'association.



## COMMENT OBTENIR CES OUTILS DE COMMUNICATION



Chaque permanence régionale sera équipée de ce kit communication et le mettra à disposition des groupes locaux. Contacte ta région pour emprunter le stand, les rolls up et récupérer des affiches.

Les polices, les bandeaux et les affiches personnalisables sont téléchargeables sur l'espace documentaire : campagne de communication

Contactez Florence Tournier pour toutes questions sur ces nouveaux outils de communication :

01 48 15 18 42

[florence.tournier@eedf.asso.fr](mailto:florence.tournier@eedf.asso.fr)

PROMOUVOIR LES EEDF  
ÉCLAIREUSES ÉCLAIREURS DE FRANCE



# PRÉSENTER À L'ORAL

## LES ÉCLAIREUSES ÉCLAIREURS DE FRANCE

Dernière étape pour une communication réussie : savoir présenter rapidement et simplement les EEDF à l'oral.

« Le **groupe local** des EEDF propose des activités par **branche** pour les **lutins, louveteaux, Eclés et aînés**. Chaque **unité** se réunit au **local** pour une **sortie** ou **partir en WE** à partir d'un **programme trimestriel**. Les activités sont encadrées par des **responsables** bénévoles. Il existe un projet pédagogique d'année et d'été (pour le **camp**) en lien avec le projet éducatif des EEDF qui met en avant les valeurs de Laïcité, démocratie, coéducation, éducation à l'environnement, ouverture.

Le **groupe** fonctionne avec un **responsable de groupe** élu, un trésorier et une **équipe de groupe** qui se réunissent régulièrement pour faire vivre et décider des projets. Ils sont élus lors de l'**APL** du **groupe local** qui élit également les **délégués à l'AG**.

Le groupe local fait partie de **la région** et de **l'association**. Il existe aussi des **centres permanents** et des **services vacances**. L'association, membre du **Scoutisme Français** est adhérente à l'**AMGE** et l'**OMMS**. »

Osons nous le dire : **ce texte est une manière interne de présenter les EEDF**. Nous l'utilisons quotidiennement dans notre vie quotidienne d'éclaireur.

**Il ne s'agit pas de mettre de côté notre vocabulaire mais de permettre une adaptation pour que de nouvelles personnes puissent entrer sereinement dans le monde magique du Scoutisme laïque.**

Notre objectif est ici de permettre à des personnes qui ne nous connaissent pas – ou qui ont une image toute faite – de mieux découvrir les EEDF – Scouts et laïques – pour ensuite faire leur choix de nous rejoindre, de vivre une activité.

**Une approche plus distante est nécessaire pour être compréhensible et audible par la communauté locale.** Cette présentation repose sur des mots clairs et précis qui identifient l'ensemble de l'association.

**Inutile de vouloir tout dire, l'important c'est d'être percutant et d'aller à l'essentiel ! Voici quelques éléments de langage pour vous aider à présenter l'association.**

## QUE FAISONS-NOUS ?

- Nous pratiquons un accueil de loisirs pour les enfants et jeunes en pratiquant des activités de scoutisme principalement sur le temps du week-end. (Précisez la fréquence, mensuelle bimensuelle...)
- Nous proposons également des mini-camps durant les vacances scolaires d'année et un camp d'été.
- Un projet d'année relie entre elles ces différents rencontres. Il prend en compte le groupe d'enfants, ses souhaits, le contexte local et s'appuie sur les compétences de l'équipe d'encadrement bénévole.
- Les activités se déroulent de préférence en pleine nature.
- Les activités seront l'occasion de dormir en bivouac, sous tente, de cuisiner, de maîtriser le feu, de s'orienter, vivre des grands jeux, partager ses aventures en intégrant les nouvelles technologies.

## QUI SOMMES-NOUS ?

- Nous sommes les Éclaireuses Éclaireurs de France association de scoutisme laïque
- Nous sommes les scouts laïques, les Éclaireuses Éclaireurs de France

### À éviter :

Nous sommes les EEDF ; Nous sommes les Éclés ; Le groupe local fait partie de la région xy. Il existe aussi des centres permanents et des services vacances. L'association, membre du Scoutisme Français est adhérente à l'AMGE et l'OMMS.

### À éviter :

Le groupe local propose des activités par branche pour les lutins, louveteaux, Éclés et Aînés. Chaque unité se réunit au local pour une sortie ou partir en WE à partir d'un programme trimestriel. Il existe un projet pédagogique d'année et d'été (pour le camp) en lien avec le projet éducatif des EEDF qui met en avant les valeurs de Laïcité, démocratie, coéducation, éducation à l'environnement, ouverture.



## QUEL EST NOTRE PROJET ?

- Pendant l'année, les enfants ou adolescents vont apprendre progressivement à vivre en autonomie au sein d'un groupe.
- Ensemble, avec l'aide de leurs responsables, des adultes, des parents, ils vont prendre des responsabilités et se former pour être plus débrouillards.
- Notre projet, c'est former les futurs citoyens et construire un monde meilleur.
- Notre activité est déclarée auprès des services de l'État.
- L'encadrement est assuré par des animateurs bénévoles titulaires du BAFA ou en cours de formation.

### À éviter :

Les activités sont encadrées par des responsables. Le groupe fonctionne avec un responsable de groupe élu, un trésorier et une équipe de groupe qui se réunissent régulièrement pour faire vivre et décider des projets. Ils sont élus lors de l'APL du groupe local qui élit également les délégués à l'AG.

BONNE PRÉSENTATION  
ORALE DE L'ASSOCIATION !

# LE FORUM ASSOCIATIF DE RENTRÉE

## UN PROJET À CONSTRUIRE

Comme pour tout projet, il est utile de désigner un responsable du Forum pour coordonner l'ensemble des éléments nécessaires et de l'équipe qui assurera sa tenue. Plusieurs étapes contribuent à la réussite du forum. **En voici les principales :**



**Communiquer en amont**

**Animer le stand**

**Disposer d'une information locale communicable**

## COMMUNIQUER EN AMONT

### **Annoncer votre présence au forum :**

Communiqué de presse la semaine précédente, article de presse suite au camp d'été...

### **Utiliser les affiches personnalisables**

pour annoncer votre présence au forum : affiches à disposer dans des lieux de passages (boulangerie,...) et mairie, centre sociaux, écoles et collèges, ...

**Lancer des invitations** pour passer sur le forum : aux anciens, aux personnes ayant pris contact, aux adhérents, aux parents,... Ceci afin de créer du passage, d'échanger, se retrouver ... et parler des actions vécues.

## ANIMER LE STAND

Il est utile et agréable de proposer sur le stand **une animation simple mais représentative**. C'est une manière de « faire ensemble et de découvrir sous un angle nos activités ». Cette animation doit aussi tenir compte de l'espace et du lieu dans lequel se situe le forum.

### Quelques exemples d'animation :

essayer un hamac, réaliser un brelage, un ou plusieurs nœuds (chaque enfant peut repartir avec une fiche et un bout de ficelle), utiliser une boussole ou plus actuel une application boussole sur le téléphone portable pour viser un point.



## DISPOSER D'UNE INFORMATION LOCALE COMMUNICABLE



**Cette information c'est un dossier simple de présentation (une feuille A4 avec l'essentiel) !**

Il doit te permettre de laisser des éléments aux personnes qui viennent sur le stand. Il doit donner des réponses concrètes auxquelles les familles se posent des questions : **coût de l'adhésion, date de la première activité, rythme des activités, matériel ou équipement nécessaire...** ainsi que les dates ou périodes des projets importants (mini-camps, camps d'été,...). Il peut valoriser 2 ou 3 actions réalisées et mettre en avant 2 ou 3 projets.

**Sans oublier : une adresse mail, un téléphone, un blog ... (local)**

Ne pas oublier d'y indiquer les **coordonnées nationales** : site, habilitations... C'est un gage de sérieux, un plus rassurant et valorisant.

Et n'oubliez pas un **cahier de prises de notes** pour inscrire les passages, les coordonnées, les demandes à traiter ensuite. Pensez à garder trace de tous les passages et de toutes les questions pour y répondre ensuite.

BONNE PROMOTION !



ÉCLAIREUSES ♦ ÉCLAIREURS  
DE FRANCE