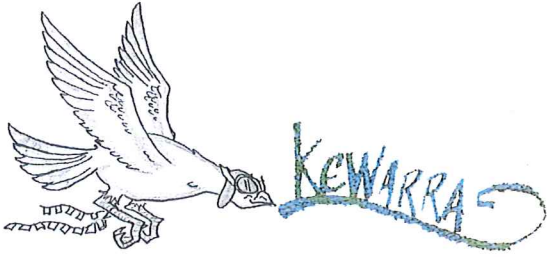


Utiliser le livre de Bord Lutins



Pourquoi un Livre de bord ?

Le Livre de Bord est un outil de progression du groupe. Il permet le fonctionnement de la Ronde.



visualisation de la d'activité des repères sur le

Le Livre de Bord est composé de plusieurs bulles :

Un premier groupe de bulles sera utilisé pour décrire l'identité de la Ronde : son nom, son histoire.

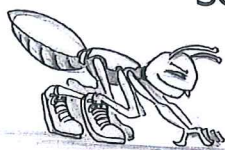
Une bulle pourra par exemple représenter la carte d'identité de la Ronde : on y inscrit les noms des lutins, des responsables, leurs photos, le chant du Conseil ; on peut aussi y dessiner le bâton de parole, y coller le plan du quartier.....

Entre chaque bulle du Livre de Bord les personnages Kewarra guident la Ronde sur les différents chemins de l'aventure lutins. A vous de rajouter les personnages au fur et à mesure de leur apparition dans le jeu de cartes Kewarra.

Lorsque toutes les bulles de l'affiche sont toutes complétées, on peut coller à la suite de grandes feuilles et dessiner dessus de nouveaux chemins et de nouvelles bulles (on peut avoir une affiche par trimestre, une pour le camp).



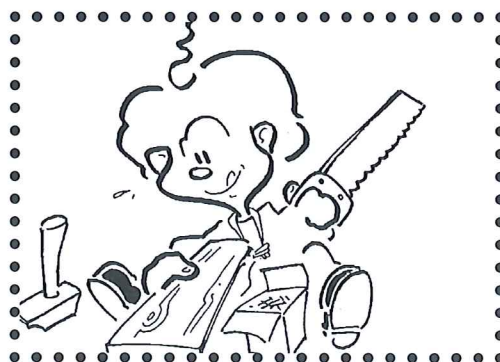
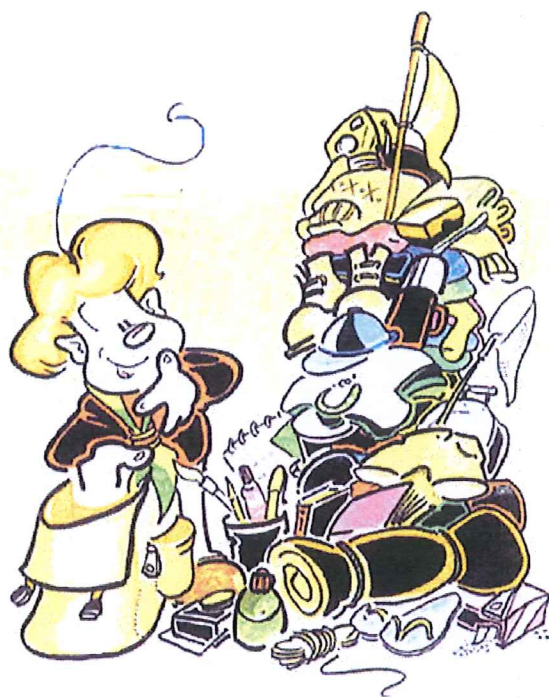
Le Livre de Bord est affiché si possible, au lieu du conseil. Les lutins peuvent être, à tour de rôle, responsables du Livre de Bord pour coller les photos, illustrer les réalisations, s'assurer que le bilan d'une activité soit écrit dessus, etc.



N'oubliez pas que votre Livre de Bord peut être embelli par des collages, de dessins, des photos ... **à vous de laisser courir votre imagination.**

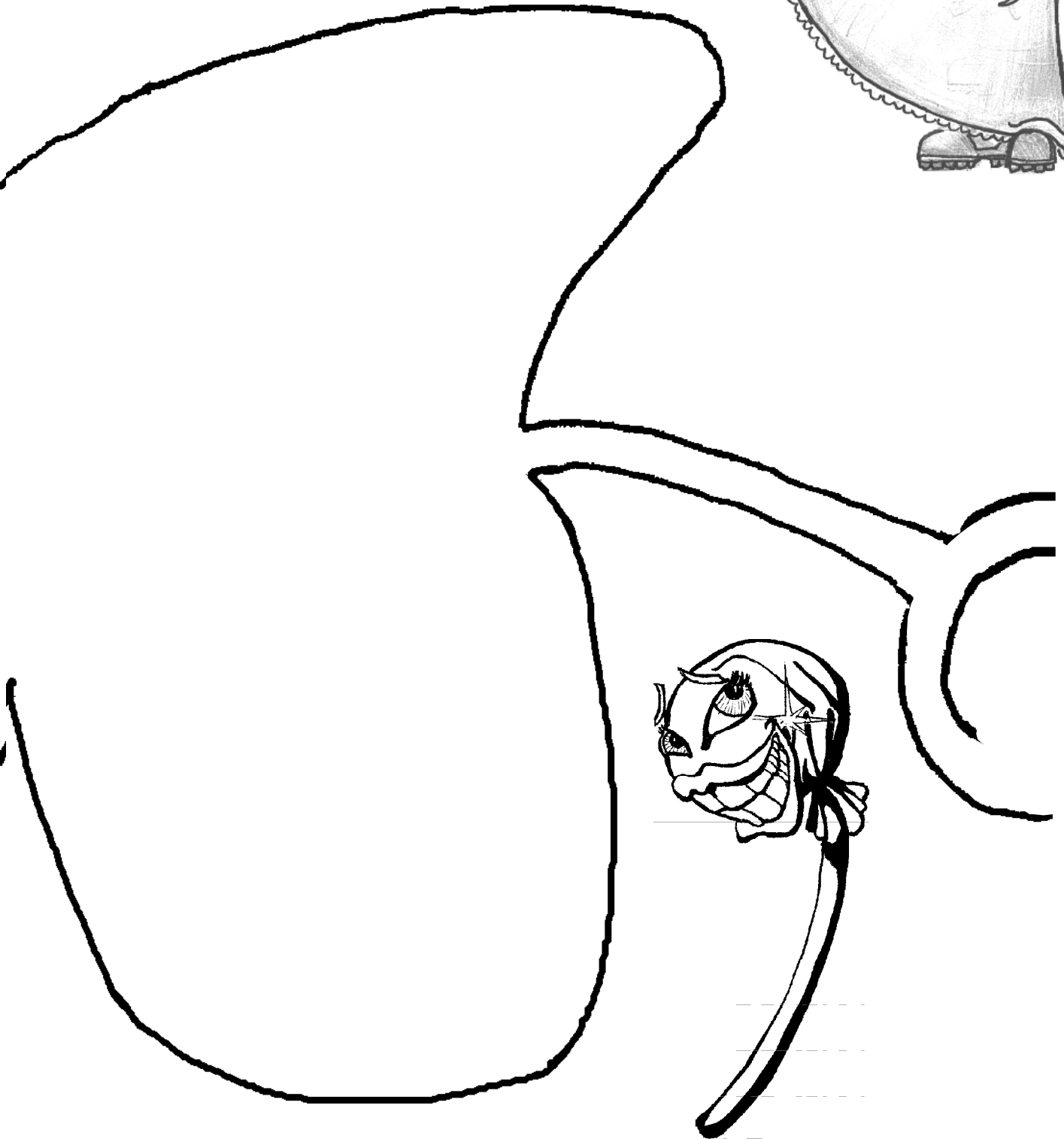


de Bord peut être photos ... **à vous de**

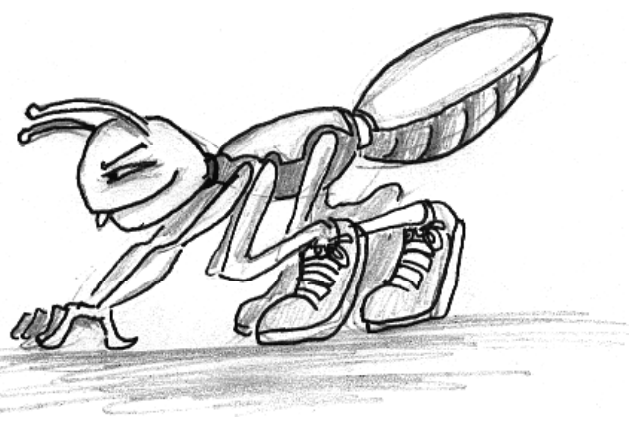


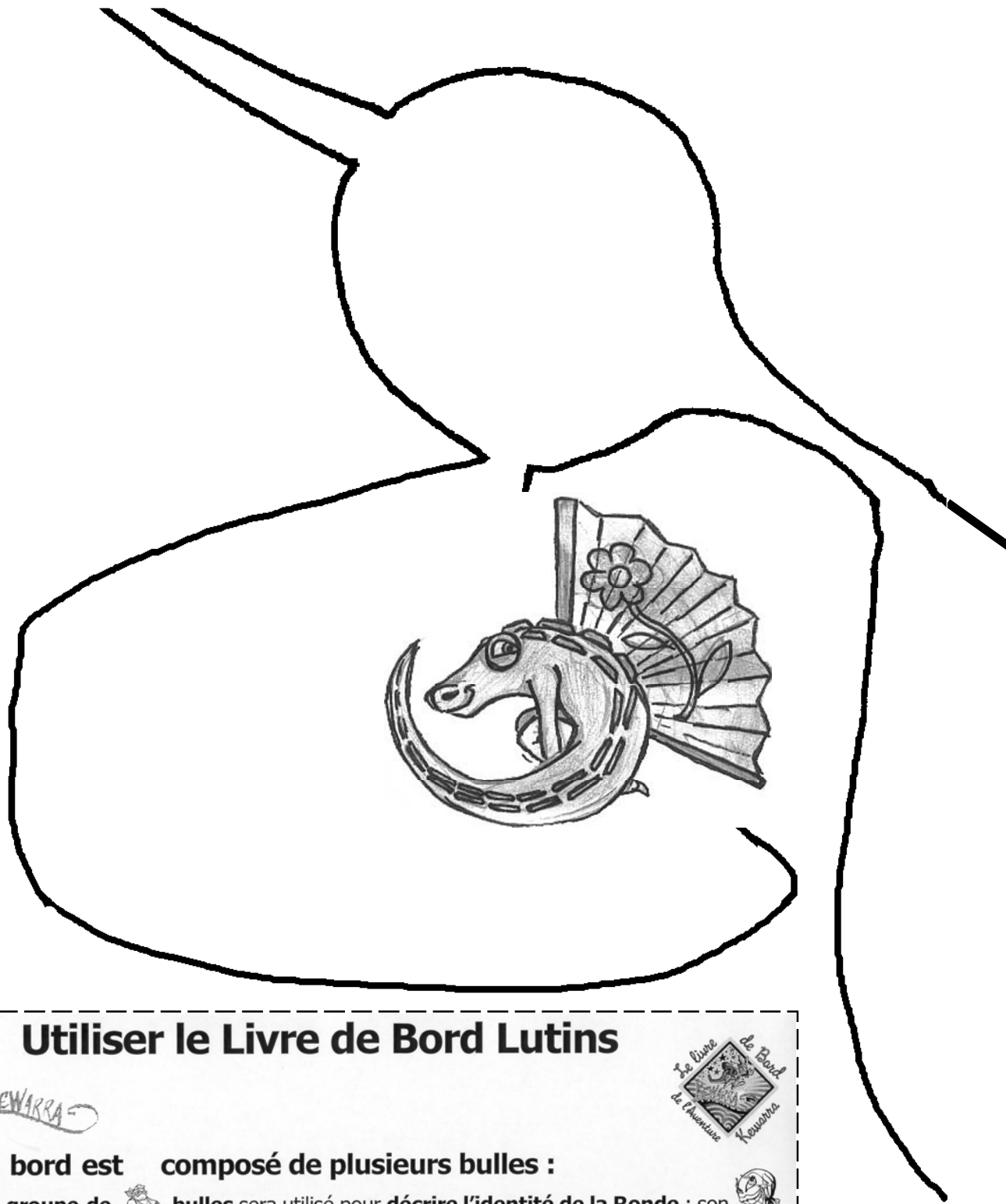
Le Livre de Bord Lutins











Utiliser le Livre de Bord Lutins



Le livre de bord est composé de plusieurs bulles :

Un premier groupe de bulles sera utilisé pour **décrire l'identité de la Ronde** : son nom, son histoire. Une bulle pourra par exemple représenter la carte d'identité : on y inscrit les noms des lutins, aussi y dessiner le bâton de



des responsables, leurs photos, le chant du conseil ; on peut y parler, y coller le plan du quartier...



D'autres bulles parleront **de la règle de vie, des activités, des projets** : les responsables y notent les décisions du Conseil.

Entre chaque bulle du livre de bord les personnages Kewarra différents chemins de l'aventure lutins. A vous de rajouter les de leur apparition dans le jeu de cartes Kewarra.



guident le cercle sur les personnages au fur et à mesure

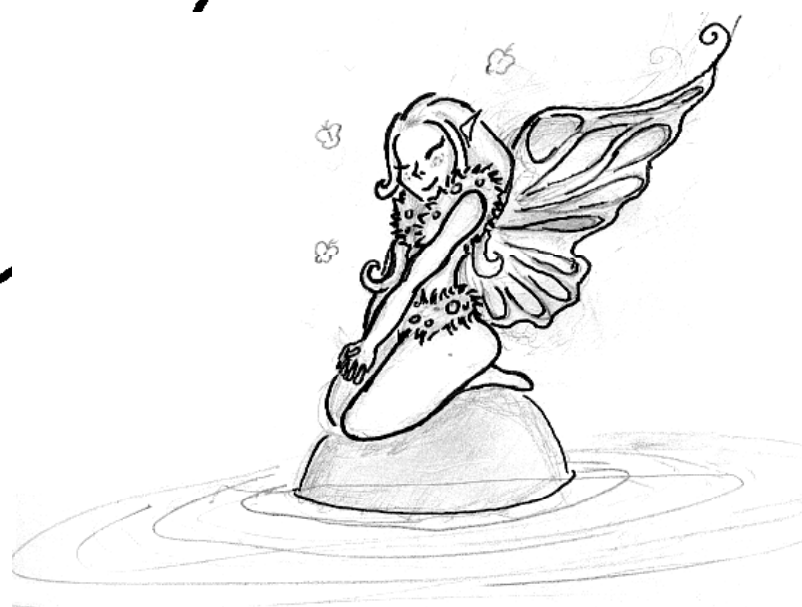
Lorsque toutes les bulles de suite de grandes feuilles et (on peut avoir une affiche



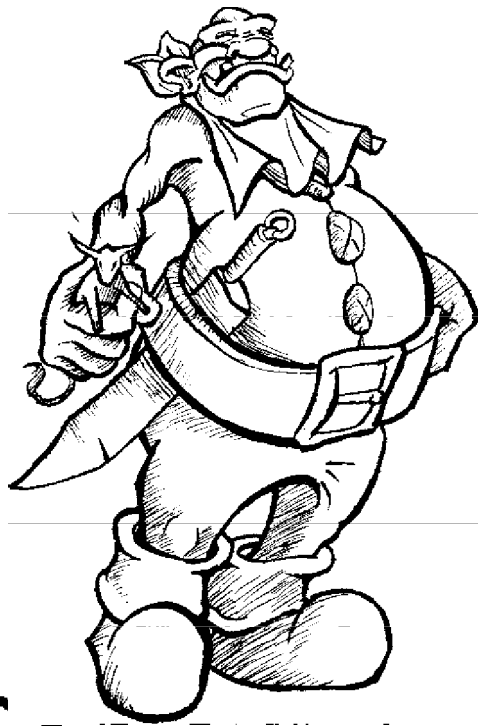
l'affiche sont toutes complétées, on peut coller à la dessiner dessus de nouveaux chemins et de nouvelles bulles par trimestre, une pour le camp ...).

Le Livre de Bord est affiché si possible, au lieu du conseil. Les lutins peuvent être, à tour de rôle, responsables du Livre de Bord pour coller les photos, illustrer les réalisations, s'assurer que le bilan d'une activité soit écrit dessus, etc.

N'oubliez pas que votre Livre de Bord peut être embellie par des collages, de dessins, des photos ... **à vous de laisser courir votre imagination.**







**ÉCLAIREUSES ♦ ÉCLAIREURS
DE FRANCE**