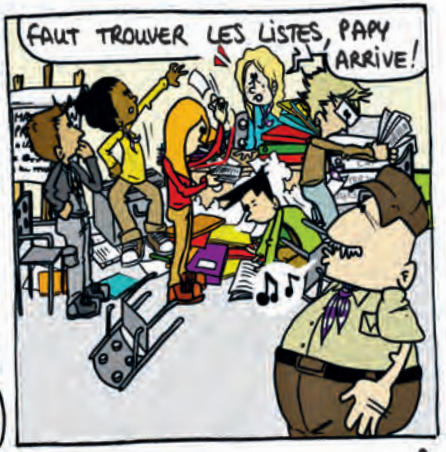


Linda, range ton bureau!



S'ENGAGER AUX EEDF

L'engagement est une pratique de notre association qui va te permettre de prendre de la hauteur dans ta vie d'Éclaireur!

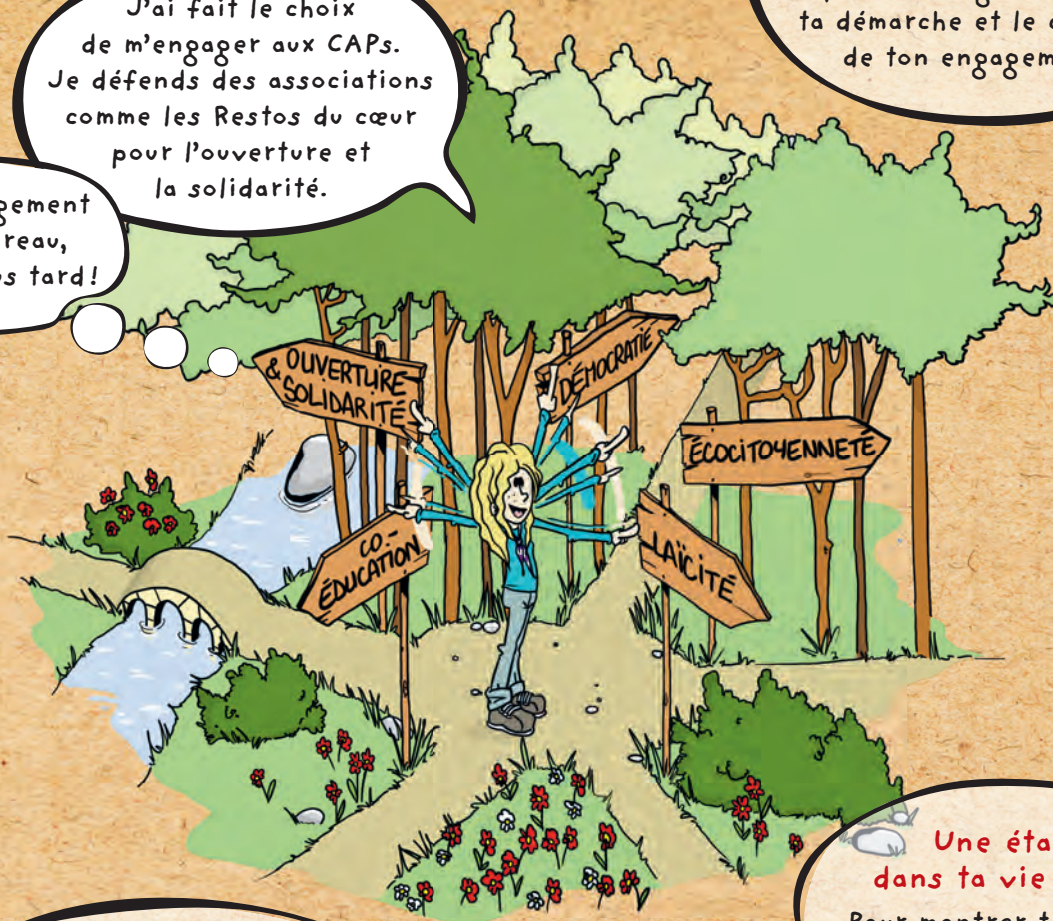
Une possibilité pour toi d'affirmer tes choix de vie en lien avec les valeurs de l'association et de les pratiquer.

La Règle d'Or et la loi scout

Deux textes de référence qui vont te guider dans ta démarche et le contenu de ton engagement.

J'ai fait le choix de m'engager aux CAPs. Je défends des associations comme les Restos du cœur pour l'ouverture et la solidarité.

Pour le rangement de mon bureau, je verrai plus tard!



Un acte personnel et volontaire

- Ce n'est pas une tradition qui s'impose à toi.
- C'est un acte qui n'est pas obligé d'être partagé par le groupe.

Une étape dans ta vie d'Éclé

Pour montrer ta volonté d'aller plus loin dans l'association.

Outils

- Dans cet Équipée, tu as le poster du texte d'engagement des Éclaireuses et Éclaireurs : « La Règle d'Or ».
- Sans oublier ton Hors Pistes avec des explications et où tu peux formaliser et garder une trace de ton engagement (p. 22 à 28).

Textes de Laurent Bodereau et Stéphane Latour