

PLANIFIER VOS ACTIVITÉS D'ANNÉE



ÉCLAIREUSES ÉCLAIREURS

Nom de l'équipage :

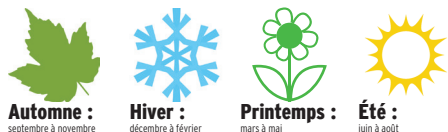
.....

SOMMAIRE DES ÉCLAIREUSES ET ÉCLAIREURS



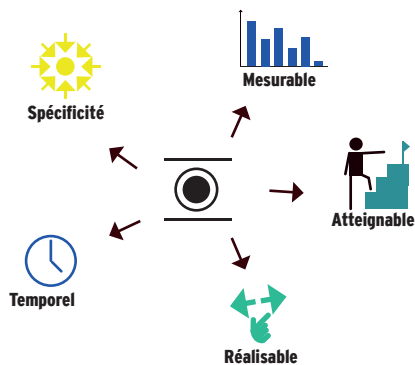
Des repères pour notre programme

Notre programme annuel Scout laïque se divise en quatre cycles qui s'harmonisent « presque » avec les quatre saisons.



Automne : septembre à novembre
Hiver : décembre à février
Printemps : mars à mai
Été : juin à août

Planifiez, réalisez et révisez votre programme d'activités chaque saison et la qualité de vos aventures s'améliorera en un rien de temps !



NB : Rappelez-vous les critères d'un objectif SMART bien défini, il est spécifique (concerne un sujet précis), il est quantifiable, il est inscrit dans un temps défini, il est atteignable pour les acteurs concernés et enfin il est réalisable !

L'exploration par équipage

Les Éclaireuses et Éclaireurs vivent au sein d'un équipage, équipe de 6 à 8 jeunes qui s'organisent entre eux. Elle.ils se répartissent des responsabilités pour vivre des projets en autonomie : l'exploration en est l'aboutissement.

L'ensemble des équipages constitue l'unité qui permet de mettre en commun certains projets, de s'organiser pour développer des compétences, ou pour partir en mini-camp ou en camp.

Aventurier.e.s, les Éclaireur.se.s explorent leur espace, vont de l'avant pour observer le monde, réaliser des rencontres. L'autonomie des équipages et les compétences de chaque éclaireur.se.s constituent autant de ressources pour réaliser des projets. L'accompagnement des responsables relève d'un savant dosage pour aider sans déresponsabiliser, accompagner en confiance la prise de responsabilité de jeunes.

À cet âge de conscience l'engagement est formalisé par l'adhésion à des valeurs et par l'appartenance aux mouvements Scout et Guide mondiaux.

Une préfiguration du passage aux Aîné.e.s.

Garantir notre programme par la formation

Notre formation, la garantie de notre programme :

Pour bien accompagner les Éclaireur.se.s, notre équipe doit se former. Pour cela nous intégrons dans notre programme les temps de formation.

Accueil des enfants en situation de handicap

Cet accueil au sein des unités doit permettre d'adapter la proposition pédagogique et les activités qui en découlent. Cela doit être pris en compte dans l'organisation des programmes et activités, mais aussi être accompagné par une formation d'équipe si besoin. La relation aux parents/familles doit être au cœur de la relation d'accueil.

Sommaire

3. Poster
4. Fixer nos objectifs pour l'équipage
5. Visualiser l'année de l'équipage
6. Programme d'Automne
12. Programme d'Hiver
18. Programme de Printemps
24. C'est l'Été
26. Bilan général et perspectives

Parlez avec les Éclaireur.se.s au sujet des défis qu'ils aimeraient relever cette année. Rédigez les objectifs de votre équipage en chiffres dans les cases de la page 5.

Rédacteurs :

Maud AUGER, Pascal PÉRON, Saâd ZIAN

Illustrateur :

Ulric MAES

Graphisme :

Cindy VILLAR, Grégoire THEULLIER

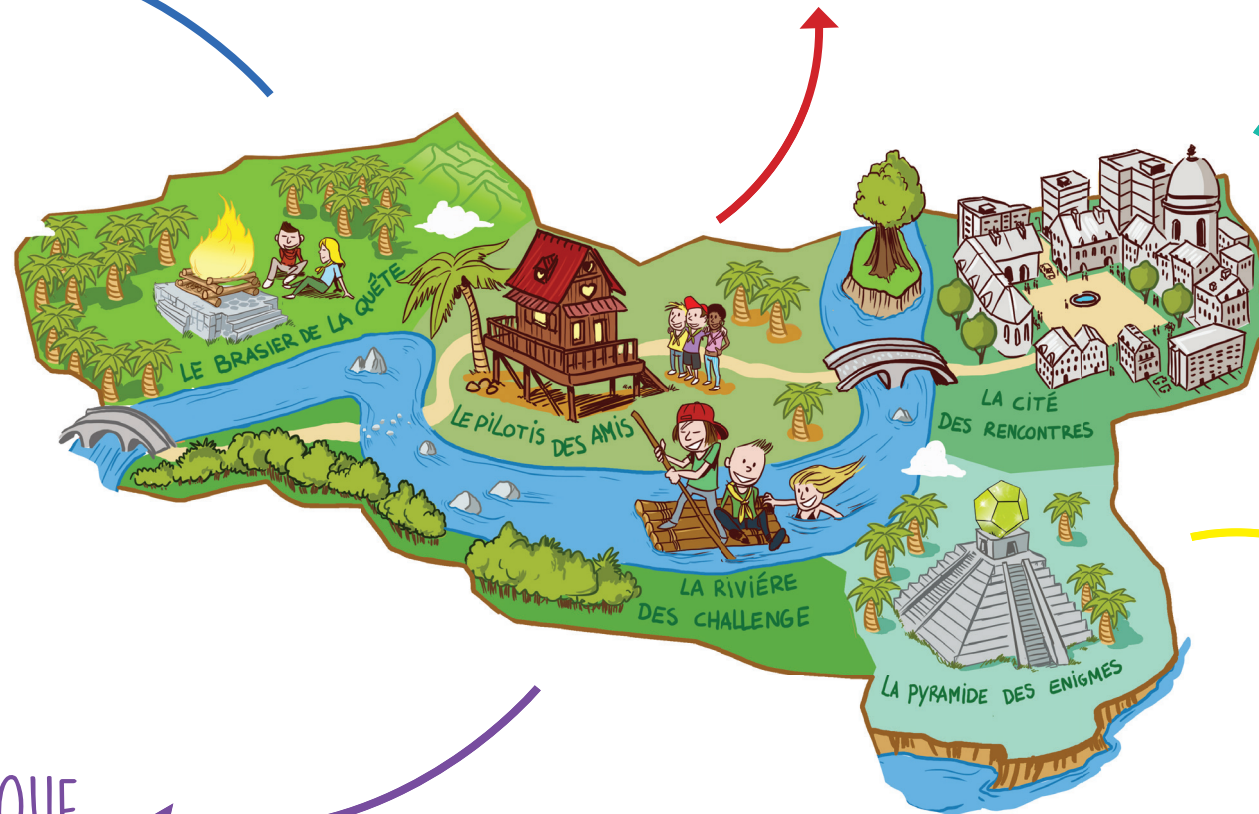
LES THÈMES DE DÉVELOPPEMENT



SPIRITUEL

AFFECTIF

SOCIAL



PHYSIQUE

INTELLECTUEL

LE TOUT FORMANT LE CARACTÈRE

PLANNING ANNUEL



	Septembre		Octobre		Novembre		Décembre	
Vie associative	Réunion des équipes de groupe	Forum associatif		Rassemblements d'automne	APL			
Proposition d'activité	Week-end Constitution des équipages et prise de fonctions	Journée de rentrée avec les familles	Journée Préparation des rassemblements d'automne.	Journée Progression Personnelle Orientation	Week-end d'équipages avec mise en place réelle des fonctions	Journée à thème en lien avec la dynamique Alter-Egaut*	Réunion bilan de la saison de l'unité Retour Progression	Week-end de Noël
Activité de mon unité								

	Janvier		Février		Mars				Avril	
Vie associative					Congrès					
Proposition d'activité	Week-end «camper en hiver» et Projets d'équipages	Journée à thème en lien avec la dynamique Alter-Egaut*	Week-end à thème en lien avec la dynamique Alter-Egaut*	Journée mise en place du projet d'équipage	Réalisation projet d'équipage	Journée à thème en lien avec la dynamique Alter-Egaut*	Réunion préparation camp d'été	Réunion bilan de la saison de l'unité Retour Progression	Week-end à thème en lien avec la dynamique Alter-Egaut*	Mini-camp de printemps et prépa Explo
Activité de mon unité										

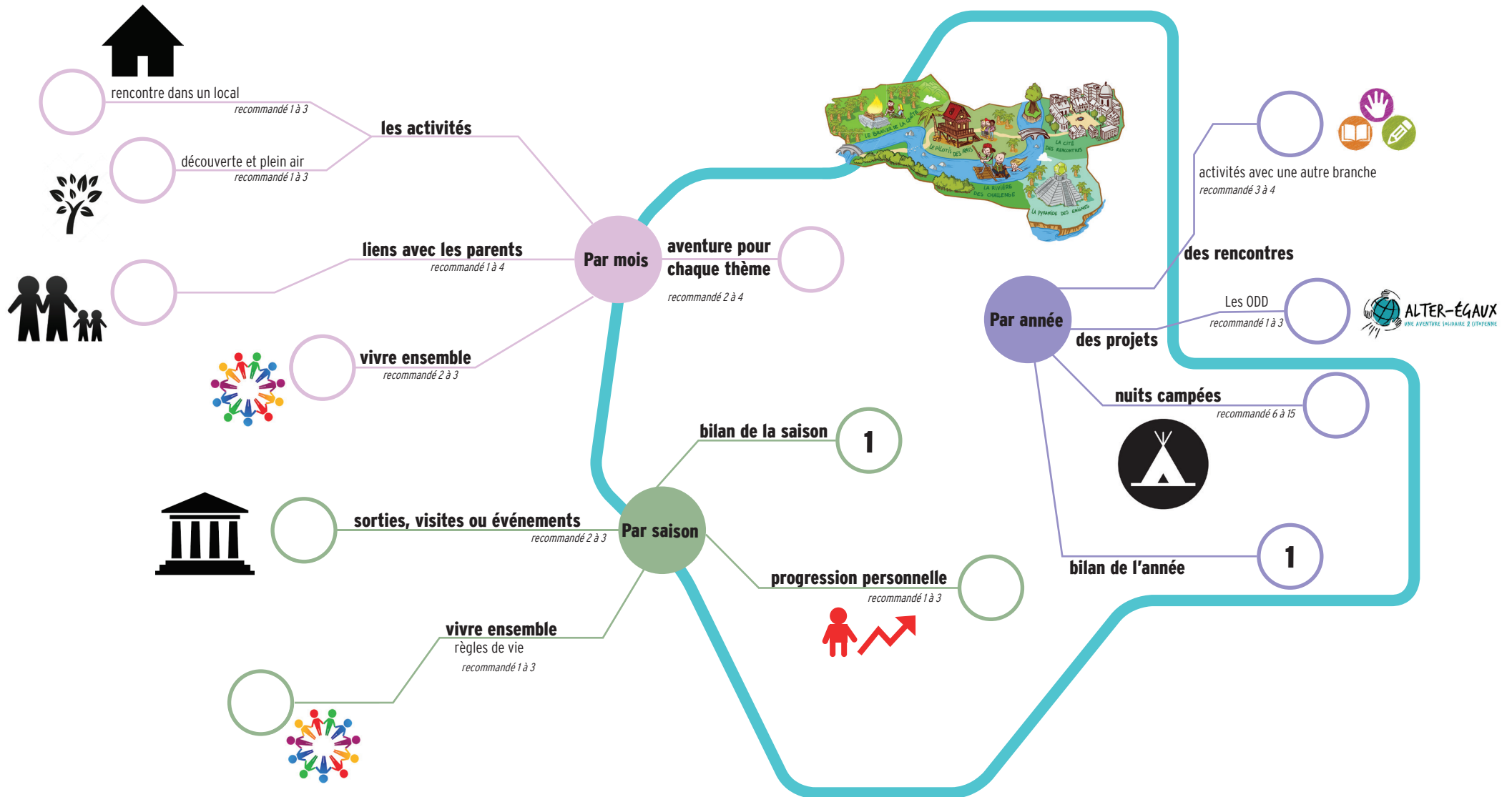
	Mai			Juin		
Vie associative	Nuit de la Belle Étoile			ASSEMBLÉE GÉNÉRALE		
Proposition d'activité	Week-end d'Equipage et préparation à l'Explo	Journée : préparation du camp d'été	Nuit de la belle étoile	We réalisation de l'Explo	Journée familles, jeux et présentation du camp.	Réunion bilan de l'année de l'unité, Progression et perspectives rentrée
Activité de mon unité						

Cet été
Camp d'été
« Journée trappeur » en juillet
« Journée de la curiosité » en août

Retrouve toutes les informations dans l'**espace documentaire du site www.eedf.fr**
Rubrique « Pédagogie par branche » - Guide d'autoévaluation de mon unité

* Voir les kits ODD

FIXEZ LES OBJECTIFS QUANTITATIFS DE VOTRE ÉQUIPAGE





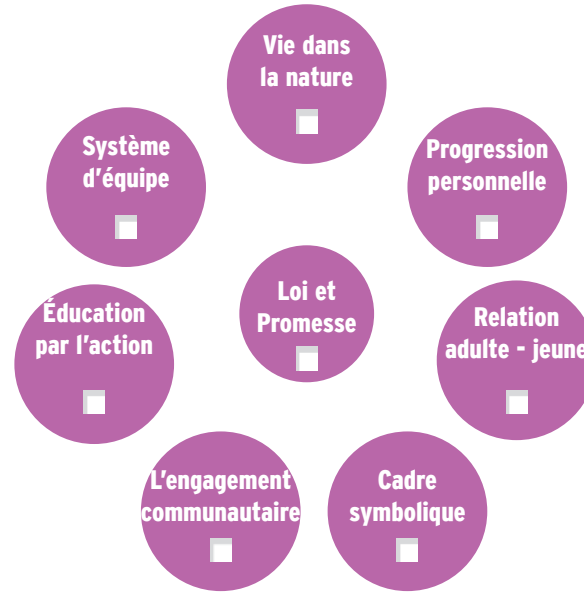
AUTOMNE : NOS OBJECTIFS DE LA SAISON



C'est la rentrée. Celle des équipages, de l'école avec un an de plus ! L'heure de partager les aventures du camp et d'organiser les équipages. Accueil des louveteaux.ettes et départ d'ancien.ne.s qui vont constituer ou rejoindre un Clan. On s'organise et on commence à construire le programme pour viser l'autonomie. Les rassemblements d'automne se préparent !

Coche les valeurs, éléments et thèmes à explorer pendant la saison

Quels éléments de méthode et valeurs souhaitez-vous explorer cette saison ?



Quels thèmes de développement souhaitez-vous explorer pendant cette saison ?

Intellectuel Affectif Caractère

Physique Social Spirituel

Objectifs principaux de la saison

- Jeunes :
- ◆ Accueillir les nouveaux.elles et louveteaux.ettes
 - ◆ Constituer les équipages
 - ◆ Répartir les fonctions et commencer à acquérir les compétences.
 - ◆ Une première journée par équipage

- Équipes :
- ◆ Accompagner les nouveaux.elles responsables
 - ◆ Poser l'accompagnement des équipages (responsable référent) et accompagner la prise de responsabilité.

Aventures que nous aimerions vivre pendant ce trimestre

.....

.....

.....

Nos objectifs et leur mise en oeuvre

-
-
-



PLANNING AUTOMNE



Pour chaque activité proposée vous trouverez sur le site EEDF : soit des guides, soit des fiches animations « clés en mains ! »

Les animations en **gras** sont des propositions nationales, renseigne-toi auprès de ton responsable de groupe ou de la région.

Espace documentaire du site www.eedf.fr

- Fiches de propositions d'activités

Espace Alter-Egaux : alter-egaux.eedf.fr

- Kits des kits ODD
- Guides des événements

SEPTEMBRE

Réunion des équipes du groupe

Forum associatif

Journée de rentrée

OCTOBRE

Journée de préparation CAP CE

Journée Progression Personnelle Orientation

CAP CE

NOVEMBRE

APL

Week-end d'équipages avec mise en place réelle des fonctions

Journée à thème en lien avec la dynamique Alter-Egaux

DÉCEMBRE

Week-end : Suite de l'activité Alter-Egaux

Réunion bilan du trimestre de l'unité. et retours progression

SEPTEMBRE

.....
.....

OCTOBRE

.....
.....

NOVEMBRE

.....
.....
.....

DÉCEMBRE

.....
.....



L'ORGANISATION DE NOS ACTIVITÉS



ÉCLAIREUSES ♦ ÉCLAIREURS
DE FRANCE

ACTIVITÉS	ACTIVITÉ 1	ACTIVITÉ 2	ACTIVITÉ 3	ACTIVITÉ 4	ACTIVITÉ 5	ACTIVITÉ 6
date						
lieu						
effectif jeunes						
effectif responsables						
objectif principal						
activités						



LE BILAN DE NOS ACTIVITÉS



ÉCLAIREUSES ♦ ÉCLAIREURS
DE FRANCE

ACTIVITÉS	BILAN ACTIVITÉ 1	BILAN ACTIVITÉ 2	BILAN ACTIVITÉ 3	BILAN ACTIVITÉ 4	BILAN ACTIVITÉ 5	BILAN ACTIVITÉ 6
date						
lieu						
effectif jeunes						
effectif responsables						
objectif principal						
activités						
suite pour la prochaine activité						



BILAN SUR NOS PRATIQUES ET VALEURS



En équipe d'animation évaluer chaque élément de la Méthode scoute.

Si un élément :

- n'a pas été pris en compte au cours de cette saison alors, laissez le logo vierge;
- a été pris en compte une fois sur quatre ou par le quart des Éclaireur.se.s, coloriez le logo d'un quart ;
- a été pris en compte une fois sur deux ou par la moitié des Éclaireur.se.s, coloriez le logo d'une moitié ;
- a été pris en compte trois fois sur quatre ou par les trois quarts des Éclaireur.se.s, coloriez les trois quarts du logo ;
- a été pris en compte chaque fois ou par la totalité des Éclaireur.se.s, coloriez la totalité du logo.



Notre bilan

.....

.....

.....

.....

.....

.....

.....

.....

Perspectives pour la suite

.....

.....

.....

.....

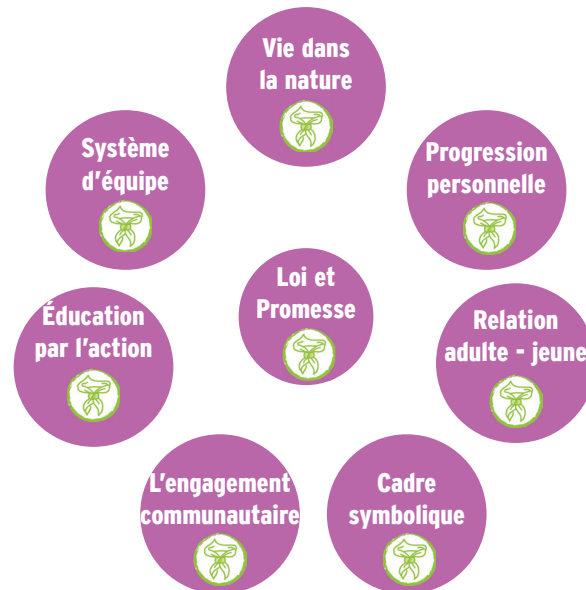
.....

.....

.....

.....

Quelles valeurs et quels éléments de la méthode avez-vous explorés cette saison ?



Quels thèmes de développement avez-vous explorés pendant cette saison ?

<input type="checkbox"/> Intellectuel	<input type="checkbox"/> Affectif	<input type="checkbox"/> Caractère
<input type="checkbox"/> Physique	<input type="checkbox"/> Social	<input type="checkbox"/> Spirituel



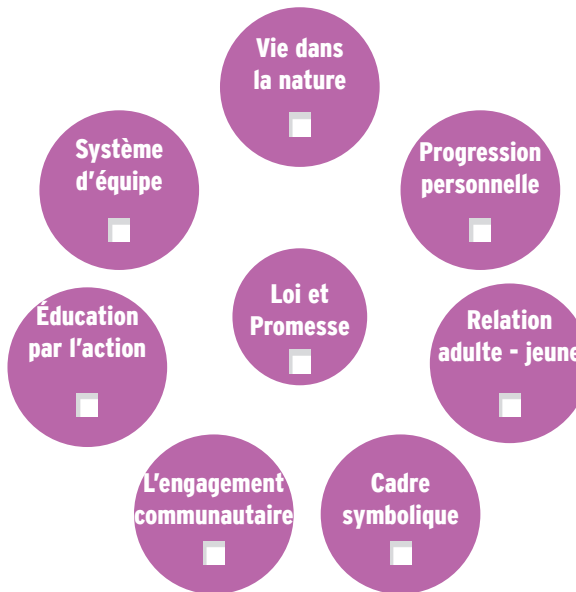
HIVER : NOS OBJECTIFS DE LA SAISON



C'est l'hiver... Et alors ? Tout est une question d'adaptation. Pas question de faire n'importe quoi mais plutôt de développer des compétences pour s'adapter et être de plus en plus autonome face aux différentes situations.

Coche les valeurs, éléments et thèmes à explorer pendant la saison

Quels éléments de méthode et valeurs souhaitez-vous explorer cette saison ?



Quels thèmes de développement souhaitez-vous explorer pendant cette saison ?

Intellectuel Affectif Caractère

Physique Social Spirituel

Objectifs principaux de la saison

Jeunes :

- ◆ Poursuivre la formation et le développement des compétences.
- ◆ Préparer et réaliser une journée d'équipage en autonomie sans responsable ?

Équipes :

- ◆ Accompagner la formation des Éclaireur.se.s et l'autonomie des équipages.
- ◆ Envisager une journée en autonomie pour les équipages les mieux préparés avec ou sans responsables

Aventures que nous aimerions vivre pendant ce trimestre

.....

.....

.....

Nos objectifs et leur mise en oeuvre

.

.

.



PLANNING HIVER



Pour chaque activité proposée vous trouverez sur le site EEDF : soit des guides, soit des fiches animations « clés en mains ! »

Espace documentaire du site www.eedf.fr

- Fiches de propositions d'activités

Espace Alter-Egaux :

alter-egaux.eedf.fr

- Kits des kits ODD

- Guides des événements

JANVIER

Week-end « Camper en hiver »

Journée à thème en lien avec la dynamique Alter-Egaux

FÉVRIER

Week-end à thème en lien avec la dynamique Alter-Égaux

Journée mise en place du projet d'équipage

MARS

Réalisation projet d'équipage

Journée à thème en lien avec la dynamique Alter-Egaux

Réunion camp d'été

Réunion bilan du trimestre de l'unité et retour progression

JANVIER

.....

.....

FÉVRIER

.....

.....

MARS

.....

.....

.....

.....



L'ORGANISATION DE NOS ACTIVITÉS



ÉCLAIREUSES ♦ ÉCLAIREURS
DE FRANCE

ACTIVITÉS	ACTIVITÉ 1	ACTIVITÉ 2	ACTIVITÉ 3	ACTIVITÉ 4	ACTIVITÉ 5	ACTIVITÉ 6
date						
lieu						
effectif jeunes						
effectif responsables						
objectif principal						
activités						



LE BILAN DE NOS ACTIVITÉS



ÉCLAIREUSES ♦ ÉCLAIREURS
DE FRANCE

ACTIVITÉ	BILAN ACTIVITÉ 1	BILAN ACTIVITÉ 2	BILAN ACTIVITÉ 3	BILAN ACTIVITÉ 4	BILAN ACTIVITÉ 5	BILAN ACTIVITÉ 6
date						
lieu						
effectif jeunes						
effectif responsables						
objectif principal						
activités						
suite pour la prochaine activité						



BILAN SUR NOS PRATIQUES ET VALEURS



En équipe d'animation évaluer chaque élément de la Méthode scoute.

Si un élément :

- n'a pas été pris en compte au cours de cette saison alors, laissez le logo vierge;
- a été pris en compte une fois sur quatre ou par le quart des Éclaireur.se.s, coloriez le logo d'un quart ;
- a été pris en compte une fois sur deux ou par la moitié des Éclaireur.se.s, coloriez le logo d'une moitié ;
- a été pris en compte trois fois sur quatre ou par les trois quarts des Éclaireur.se.s, coloriez les trois quarts du logo ;
- a été pris en compte chaque fois ou par la totalité des Éclaireur.se.s, coloriez la totalité du logo.



Notre bilan

.....

.....

.....

.....

.....

.....

.....

.....

Perspectives pour la suite

.....

.....

.....

.....

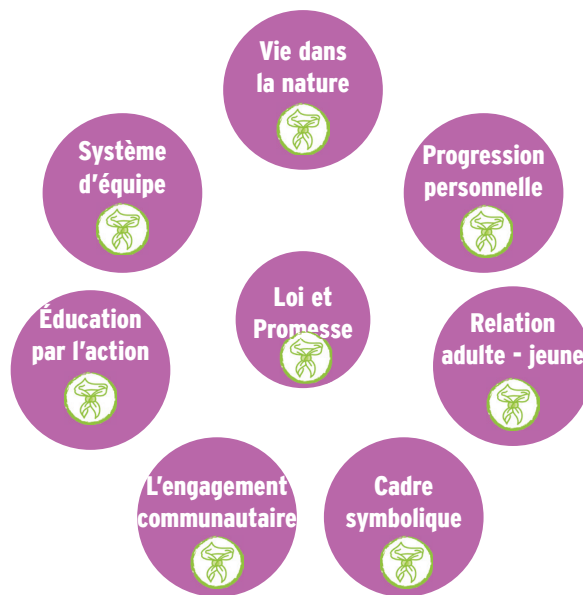
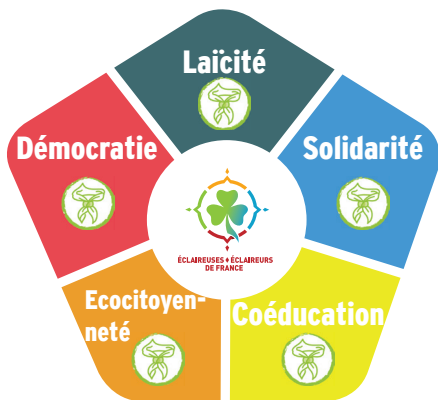
.....

.....

.....

.....

Quelles valeurs et quels éléments de la méthode avez-vous explorés cette saison ?



Quels thèmes de développement avez-vous explorés pendant cette saison ?

Intellectuel Affectif Caractère

Physique Social Spirituel



PRINTEMPS : NOS OBJECTIFS DE LA SAISON



La nature nous ouvre ses portes. Voilà enfin l'occasion, après préparation, d'explorer le monde. À condition d'avoir les compétences... et de montrer sa capacité à prendre des responsabilités. C'est tout l'enjeu de la confiance avec les responsables. WE et mini-camp : autant d'expériences pour acquérir et vivre l'autonomie sur un WE ou une nuit, avant le camp !

Coche les valeurs, éléments et thèmes à explorer pendant la saison

Quels valeurs et éléments de méthode souhaitez-vous explorer cette saison ?



Quels éléments de méthode souhaitez-vous explorer cette saison ?

- Vie dans la nature
- Progression personnelle
- Relation adulte - jeune
- Cadre symbolique
- L'engagement communautaire
- Loi et Promesse
- Éducation par l'action
- Système d'équipe

Quels thèmes de développement souhaitez-vous explorer pendant cette saison ?

Intellectuel Affectif Caractère
 Physique Social Spirituel

Objectifs principaux de la saison

Jeunes :

- ♦ Vivre des projets par équipages.
- ♦ Un week-end en autonomie, bien préparé.
- ♦ Commencer à préparer le camp

Équipes :

- ♦ Accompagner la réalisation de projets en autonomie.
- ♦ Faire le bilan des compétences, poursuivre la formation des éclaireur.se.s et les rassurer pour leur donner confiance.
- ♦ Créer les conditions d'une confiance réciproque dans la prise de responsabilité

Aventures que nous aimerions vivre pendant ce trimestre

.....

.....

.....

Nos objectifs et leur mise en oeuvre

-
-
-



PLANNING PRINTEMPS



Pour chaque activité proposée vous trouverez sur le site EEDF : soit des guides, soit des fiches animations « clés en mains ! »
 Les animations en **gras** sont des propositions nationales, renseigne-toi auprès de ton responsable de groupe ou de la région.

Espace documentaire du site www.eedf.fr
 - Fiches de propositions d'activités

Espace Alter-Egaut :
alter-egaut.eedf.fr
 - Kits des kits ODD
 - Guides des événements

AVRIL

Week-end à thème en lien avec la dynamique Alter-Egaut
 Mini-camp de printemps et prépa Explo

MAI

Week-end d'équipage et préparation à l'Explo
 Journée : préparation du camp d'été
Nuit de la belle étoile

JUIN

Journée famille
 Journée préparation du camp et jeux
 Réunion bilan de l'année de l'unité et projection rentrée

AVRIL

.....

.....

MAI

.....

.....

.....

JUIN

.....

.....

.....



L'ORGANISATION DE NOS ACTIVITÉS



ÉCLAIREUSES ♦ ÉCLAIREURS
DE FRANCE

ACTIVITÉS	ACTIVITÉ 1	ACTIVITÉ 2	ACTIVITÉ 3	ACTIVITÉ 4	ACTIVITÉ 5	ACTIVITÉ 6
date						
lieu						
effectif jeunes						
effectif responsables						
objectif principal						
activités						



LE BILAN DE NOS ACTIVITÉS



ÉCLAIREUSES ♦ ÉCLAIREURS
DE FRANCE

ACTIVITÉS	BILAN ACTIVITÉ 1	BILAN ACTIVITÉ 2	BILAN ACTIVITÉ 3	BILAN ACTIVITÉ 4	BILAN ACTIVITÉ 5	BILAN ACTIVITÉ 6
date						
lieu						
effectif jeunes						
effectif responsables						
objectif principal						
activités						
suite pour la prochaine activité						



BILAN SUR NOS PRATIQUES ET VALEURS



En équipe d'animation évaluer chaque élément de la Méthode scout.

Si un élément :

- n'a pas été pris en compte au cours de cette saison alors, laissez le logo vierge;
- a été pris en compte une fois sur quatre ou par le quart des Éclaireur.se.s, coloriez le logo d'un quart ;
- a été pris en compte une fois sur deux ou par la moitié des Éclaireur.se.s, coloriez le logo d'une moitié ;
- a été pris en compte trois fois sur quatre ou par les trois quarts des Éclaireur.se.s, coloriez les trois quarts du logo ;
- a été pris en compte chaque fois ou par la totalité des Éclaireur.se.s, coloriez la totalité du logo.



Notre bilan

.....

.....

.....

.....

.....

.....

.....

.....

Perspectives pour la suite

.....

.....

.....

.....

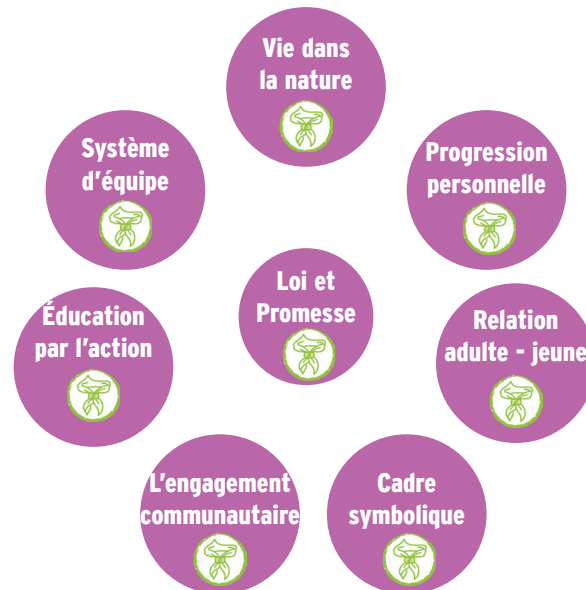
.....

.....

.....

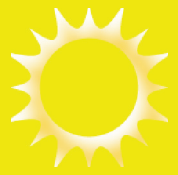
.....

Quelles valeurs et quels éléments de la méthode avez-vous explorés cette saison ?



Quels thèmes de développement avez-vous explorés pendant cette saison ?

<input type="checkbox"/> Intellectuel	<input type="checkbox"/> Affectif	<input type="checkbox"/> Caractère
<input type="checkbox"/> Physique	<input type="checkbox"/> Social	<input type="checkbox"/> Spirituel



LES ÉCLAIREUR.S.E.S PARTENT EN CAMP !



L'été est l'occasion pour les Éclaireur.se.s de vivre plein d'aventures. Ce camp est aussi l'aboutissement d'une année passée ensemble.

Si vous n'êtes pas sûrs de pouvoir organiser un camp d'unité seuls ou avec votre groupe : passez l'info rapidement pour prendre des contacts avec d'autres unités éclés.... Ou vous former à la fonction de responsable d'unité.

Préparer le camp avec les familles

Il est important de rendre les parents confiants. Pour cela deux points importants :

♦ La communication suffisamment tôt de toutes les informations concernant le camp : questions pratiques, administratives, projets et activités phares du camp.

♦ Une réunion d'information où l'on présente le camp : Le lieu, l'organisation, les projets et déroulement; l'équipe de responsables. C'est l'occasion privilégiée de prendre le temps de poser toutes questions utiles avec les parents, les responsables et les Éclaireur.se.s.

Préparer le camp avec les Éclaireur.se.s

Le camp se prépare bien sûr avec les Éclaireur.se.s et les équipages. Pour eux, c'est l'aventure qui finalise l'année et qui doit être préparée.

L'idéal est que les Éclaireur.se.s aient déjà vécu plusieurs week-ends campés, mini-camps et une explo.

Par ailleurs, il est important d'associer les jeunes à l'élaboration du contenu du camp. Cela permet de préparer certaines choses en amont (matériel, infirmerie, tentes....). Ils auront une idée plus concrète de ce qu'ils vont vivre en équipage dans la continuité de ce qu'ils ont déjà mis en place pendant l'année.

Aventure éclaireur.se.s - camp d'été

Repères pour tous :

• Le lieu (*où je suis - où je vais*)
L'environnement : mer, montagne, campagne...



• Le couchage sous tente
Un abri ? Et la toilette ?



• Les dates :
• La durée du camp : (en jours et nuits)



• Le temps de trajet



• Le mode de transport



• L'équipe de responsables



• Quelques activités :

• Avec qui ou à côté de qui seront t-ils ? (rondes, cercles, clan et autres unités Éclaireur.se.s)

Automne

Avec les Éclaireur.se.s : retour sur l'été précédent.

Avec les parents : on en parle à l'APL (retour été précédent et perspectives à venir).

Hiver

Avec les Éclaireur.se.s : En équipage, on commence à donner des idées.

Avec les parents : On donne les premières informations sur le camp à la réunion parent.

Printemps

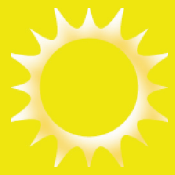
Avec les Éclaireur.se.s : On prépare à vivre une expérience d'explo qui reste un moment majeur du camp.

Avec les parents : Inscriptions, partager les informations sur l'organisation du camp.

Été

Avec les Éclaireur.se.s : vivre une activité de préparation du camp.

Avec les parents : communication des dernières infos techniques, logistiques...



NOTRE CAMP D'ÉTÉ, NOTRE ESCAPADE !



Préparer le camp avec les familles

Automne

Avec les Éclaireur.se.s :

Avec les Éclaireur.se.s :

Hiver

Avec les Éclaireur.se.s :

Avec les Éclaireur.se.s :

Printemps

Avec les Éclaireur.se.s :

Avec les parents :

=> Dossier d'inscription

Été

Avec les Éclaireur.se.s :

Activité de préparation le

Avec les parents :

Réunion d'information le

Les envies des Éclaireur.se.s

.....
.....
.....
.....
.....
.....
.....
.....
.....
.....

- **Le lieu**

.....

(où je suis - où je vais)

L'environnement : *mer, montagne, campagne...*

- **Le couchage**

.....

(sous tente,..)

Un abri ? Et la toilette ?

- **Date et durée**

Du

Au

Durée (en jours et nuits) :

.....

Les aventures que nous aimerions vivre

.....
.....
.....
.....
.....
.....
.....
.....
.....
.....

- **La vie quotidienne**

.....

.....

.....

.....

- **Entourage**

Avec qui ou à côté de qui seront t-ils ?
(autres équipages, cercle louveteaux...)

.....

.....

- **Les activités**

.....

.....

.....

.....

- **Le voyage**

Temps de trajet et mode de transport

.....

.....

.....

- **L'équipe et ses diplômes**

.....

.....

.....

.....

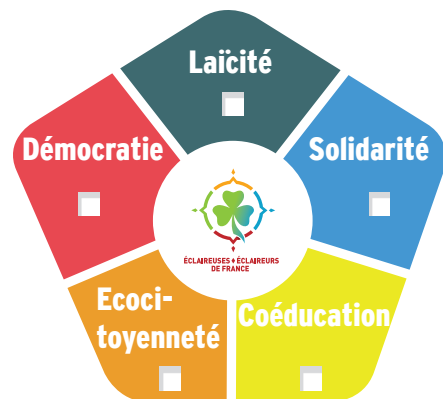
.....

NOTRE ANNÉE D'ÉCLAIREUR.S.E.S



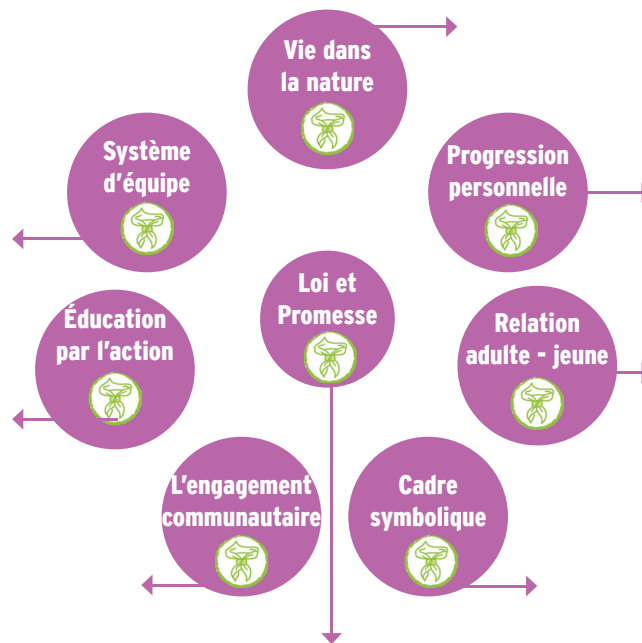
En début d'année nous étions : Éclaireuses - Éclaireurs et responsables
 Au cours des saisons nous nous sommes retrouvés fois ce qui représente 1/2 journées d'activité pour les Éclaireur.se.s

Nous avons partagé plusieurs valeurs :









Je n'oublie pas de faire le point avec nos objectifs d'année - en page 5. Un retour dans le passé pour mieux préparer le futur.

...et mis en place les éléments de la méthode scout à partir de situations concrètes vécues par les Éclaireur.se.s :



Sur quels domaines de développement avez-vous travaillé ?

		
<input type="checkbox"/> Intellectuel	<input type="checkbox"/> Affectif	<input type="checkbox"/> Caractère
		
<input type="checkbox"/> Physique	<input type="checkbox"/> Social	<input type="checkbox"/> Spirituel

..... responsables se sont formés en participant à stages de formation.....

À la fin de cette année les Éclaireur.se.s savent mieux :

-
-

Ils ont vécu des moments magiques :

-

Et cela donne des idées pour l'année prochaine :

-
-

Avec quelques pistes d'amélioration :

-
-

VERS LA SUITE DES AVENTURES DE L'ÉQUIPAGE

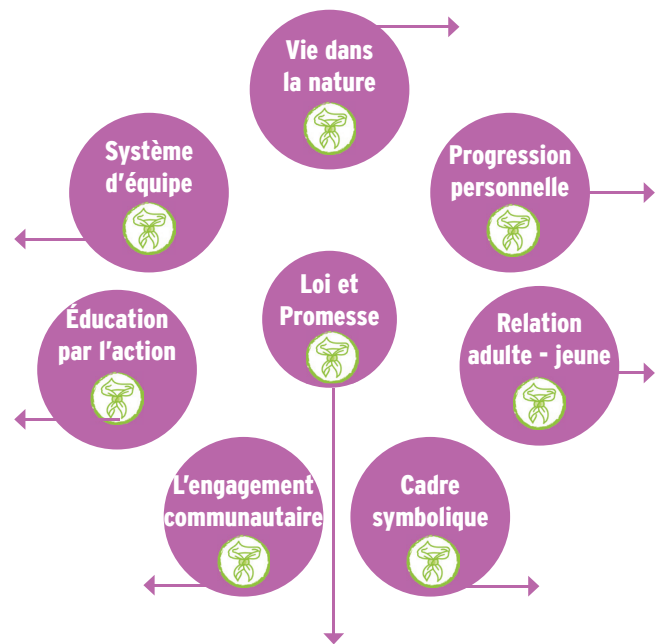


L'année prochaine nous serons : Éclaireuses - Éclaireurs et responsables
 Nous cherchons à accueillir nouveaux.elles Éclaireur.se.s et responsables
 Nous envisageons de nous retrouver fois ce qui représente 1/2 journées d'activité pour les Éclaireur.se.s

Je n'oublie pas de faire le point avec nos objectifs d'année - en page 5. Un retour dans le passé pour mieux préparer le futur.

Nous voulons mettre l'accent sur les valeurs suivantes :

...et, à partir du bilan, agir sur certains éléments de la méthode scout en proposant des situations concrètes à vivre par les Éclaireur.se.s



..... responsables envisagent de se former en participant à stage de formation.....

L'année prochaine nous souhaitons accompagner les Éclaireur.se.s dans la découverte de :

Leur faire vivre des moments magiques :

Autour d'un ou plusieurs thèmes :

En prenant en compte les pistes d'amélioration du bilan :

→ nous cherchons à accueillir nouvelles Éclaireuses et nouveaux Éclaireurs et responsables

LUTINES
LUTINS

LOUVETEAUX
LOUVETTES

ILLUSTRATION DU
PARCOURS DE
DÉVELOPPEMENT DE
L'ENFANT ET DU JEUNE
DE 6 À 18 ANS

ÂÎNÉES
ÂÎNÉS

ÉCLAIREUSES
ÉCLAIREURS

