

PLANIFIER VOS ACTIVITÉS D'ANNÉE



LUTINES LUTINS



Nom de la ronde :

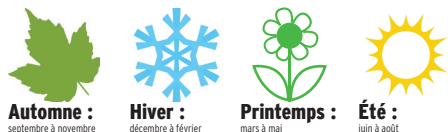
.....

SOMMAIRE DES LUTINES ET LUTINS



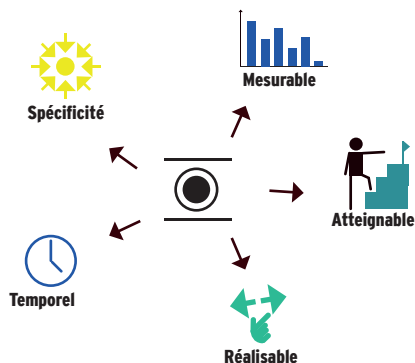
Des repères pour notre programme

Notre programme annuel Scout laïque se divise en quatre cycles qui s'harmonisent « presque » avec les quatre saisons.



Automne : septembre à novembre
Hiver : décembre à février
Printemps : mars à mai
Été : juin à août

Planifiez, réalisez et révisez votre programme d'activités chaque saison et la qualité de vos aventures s'améliorera en un rien de temps !



NB : Rappelez-vous les critères d'un objectif SMART bien défini, il est spécifique (concerne un sujet précis), il est quantifiable, il est inscrit dans un temps défini, il est atteignable pour les acteurs concernés et enfin il est réalisable !

Le temps de la découverte

Les lutines et lutins vivent au sein d'une ronde pour apprendre petit à petit à construire une organisation collective dans laquelle leur individualité est encore importante.

La ronde constitue la première équipe dans laquelle les enfants de 6 à 8 ans vont découvrir le scoutisme. C'est une approche de nos valeurs par la pratique, par le faire ensemble. Cela se réalise tout en apprenant à développer son autonomie par des acquisitions de connaissances et de compétences utiles pour devenir plus grand.

Petits êtres malins, gentils, serviables et malicieux, les lutines et lutins sont les louveteaux et louvettes de demain.

Leur engagement se fait dans la ronde, où chacun, avec l'aide précieuse des autres et des responsables, choisit de faire de son mieux.

Garantir notre programme par la formation

Notre formation, la garantie de notre programme : Pour bien accompagner les lutin.e.s, notre équipe doit se former. Pour cela nous intégrons dans notre programme les temps de formation.

Accueil des enfants en situation de handicap

Cet accueil au sein des unités doit permettre d'adapter la proposition pédagogique et les activités qui en découlent. Cela doit être pris en compte dans l'organisation des programmes et activités, mais aussi être accompagné par une formation d'équipe si besoin. La relation aux parents/familles doit être au cœur de la relation d'accueil.

Sommaire

3. Poster
4. Planning annuel
5. Visualiser l'année de la ronde
6. Programme d'Automne
12. Programme d'Hiver
18. Programme de Printemps
24. C'est l'Été

Parlez avec les Lutin.e.s de votre ronde des défis qu'ils aimeraient relever cette année. Rédigez les objectifs de votre ronde, en chiffres, dans les cases des pages qui suivent.

Rédacteurs :

Maud AUGER, Pascal PÉRON, Saad ZIAN

Illustrateur :

Ulric MAES

Graphisme :

Cindy VILLAR, Grégoire THEULLIER

LES THÈMES DE DÉVELOPPEMENT



INTELLECTUEL

SOCIAL

AFFECTIF

PHYSIQUE

SPIRITUEL



LE TOUT FORMANT LE CARACTÈRE

PLANNING ANNUEL



	Septembre		Octobre		Novembre		Décembre	
Vie associative	Réunion des équipes de groupe	Forum associatif			APL			
Proposition d'activité	Réunion de rentrée de l'unité	Journée de rentrée avec les familles	Journée rallye photo en forêt	Week-end campé avec un moment famille	Journée à thème en lien avec la dynamique Alter-Egaut	Journée jeu à poste découverte de l'environnement	Week-end avec hébergement	Réunion bilan du trimestre de l'unité
Activité de mon unité								

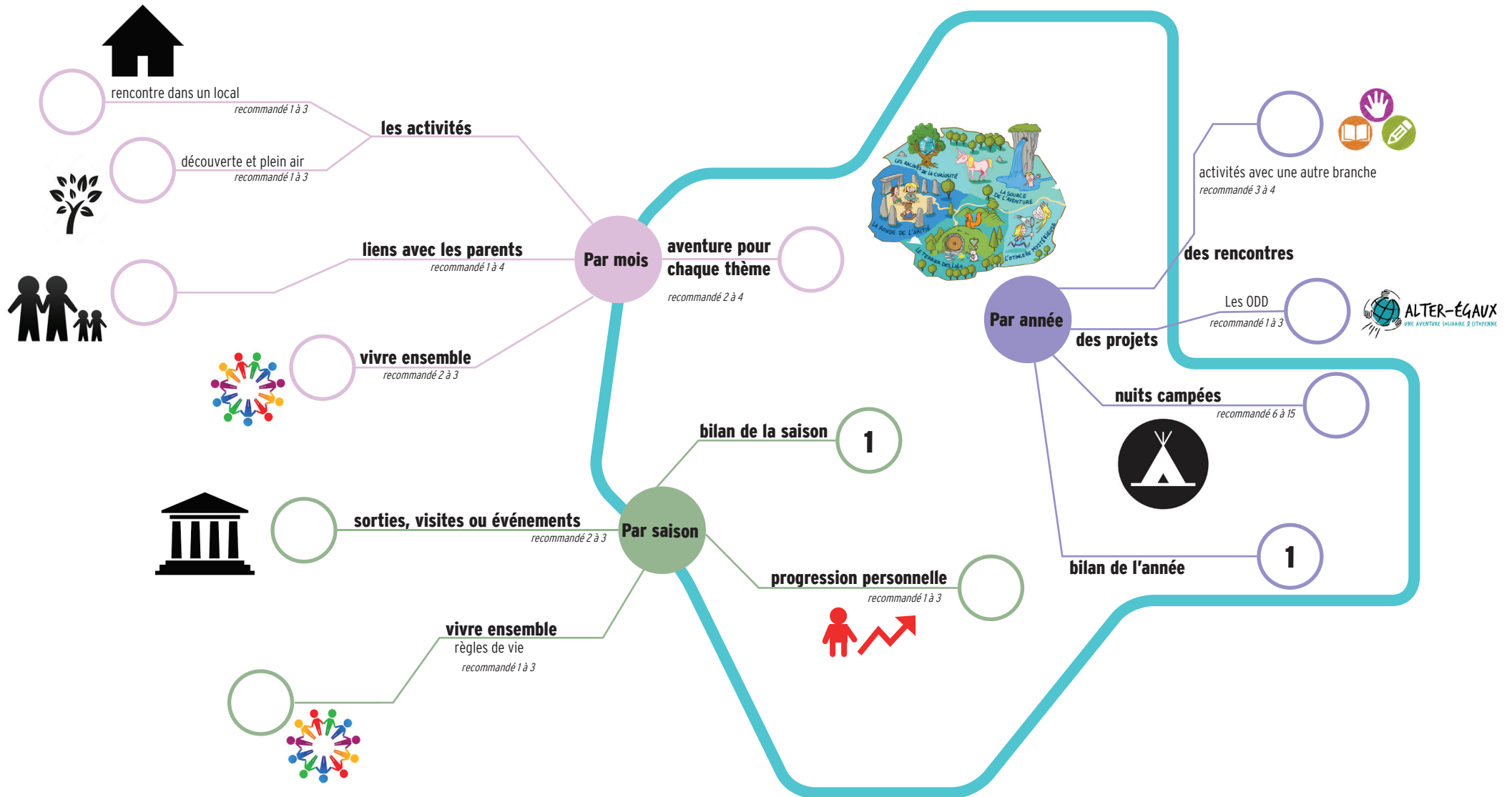
	Janvier		Février		Mars			Avril	
Vie associative					Congrès	Journée en forêt			
Proposition d'activité	Après-midi galette en famille	Journée à thème en lien avec la dynamique Alter-Egaut	Week-end à thème en lien avec la dynamique Alter-Egaut	Week-end campé avec un moment famille	Journée à thème en lien avec la dynamique Alter-Egaut	Week-end campé	Réunion camp d'été	Réunion bilan du trimestre de l'unité	Week-end à thème en lien avec la dynamique Alter-Egaut
Activité de mon unité									Mini-camp de printemps

	Mai		Juin		
Vie associative	Nuit de la Belle Etoile			ASSEMBLEE GENERALE	
Proposition d'activité	Week-end campé avec une autre ronde	Journée : préparation du camp d'été	Nuit de la Belle Etoile	Journée famille	Journée préparation du camp et jeux
Activité de mon unité					Réunion bilan de l'année de l'unité et projection rentrée

Cet été
Camp d'été
Journée trappeur en juillet
Journée de la curiosité en août

Retrouve toutes les informations dans l'**espace documentaire du site www.eedf.fr**
 Rubrique « Pédagogie par branche » + Guide d'autoévaluation de mon unité

FIXEZ LES OBJECTIFS QUANTITATIFS DE VOTRE RONDE





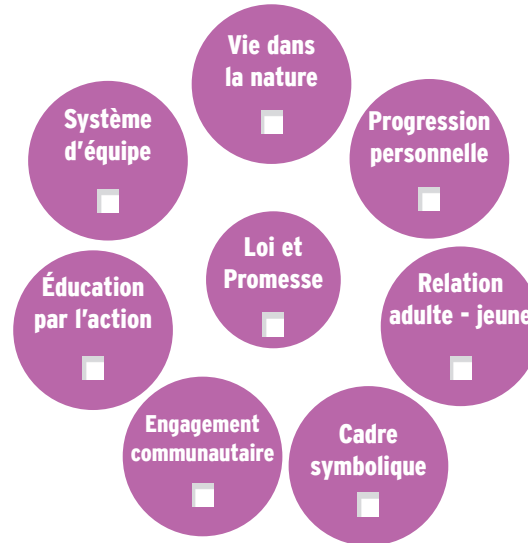
AUTOMNE : NOS OBJECTIFS DE LA SAISON



Juste l'été finit-il, que les Lutins reprennent vie. Pour eux, c'est un éternel recommencement. Toujours curieux de sensations et d'expériences, les lutines et lutins comptent sur nous pour être en sécurité et grandir dans leur univers extraordinaire.

Coche les valeurs, éléments et thèmes à explorer pendant la saison.

Quels éléments de méthode et valeurs souhaitez-vous explorer cette saison ?



Quels thèmes de développement souhaitez-vous explorer pendant cette saison ?

Objectifs principaux de la saison

Enfants :

- Accueillir les nouveaux
- Mettre en place le fonctionnement de la ronde lutins (place de chacun, règle de vie...)

Équipes :

- Accompagner les nouveaux responsables
- Poser le fonctionnement d'équipe (responsables, rythme,...)

Aventures que nous aimerions vivre pendant ce trimestre

.....

.....

.....

Nos objectifs et leur mise en oeuvre

-
-
-



PLANNING AUTOMNE



Pour chaque activité proposée vous trouverez sur le site EEDF : soit des guides, soit des fiches animations « clés en mains » !

Les animations en **gras** sont des propositions nationales, renseigne-toi auprès de ton responsable de groupe ou de la région.

Espace documentaire du site www.eedf.fr

- Fiches de propositions d'activités

Espace Alter-Egaux : alter-egaux.eedf.fr

- Kits des kits ODD
- Guides des événements

SEPTEMBRE

Réunion des équipes du groupe

Forum associatif

OCTOBRE

Journée : rallye photo en forêt

Week-end campé avec journée familles possible le dimanche

NOVEMBRE

APL

Journée : jeu à postes découverte de l'environnement

Journée à thème en lien avec la dynamique Alter-Egaux

DÉCEMBRE

Week-end : Suite de l'activité Alter-Egaux

Bilan de la saison

SEPTEMBRE

.....
.....

OCTOBRE

.....
.....

NOVEMBRE

.....
.....
.....

DÉCEMBRE

.....
.....



L'ORGANISATION DE NOS ACTIVITÉS



ÉCLAIREUSES ♦ ÉCLAIREURS
DE FRANCE

ACTIVITÉS	ACTIVITÉ 1	ACTIVITÉ 2	ACTIVITÉ 3	ACTIVITÉ 4	ACTIVITÉ 5	ACTIVITÉ 6
date						
lieu						
effectif enfants						
effectif responsables						
objectif principal						
activités						



LE BILAN DE NOS ACTIVITÉS



ÉCLAIREUSES ♦ ÉCLAIREURS
DE FRANCE

ACTIVITÉS	BILAN ACTIVITÉ 1	BILAN ACTIVITÉ 2	BILAN ACTIVITÉ 3	BILAN ACTIVITÉ 4	BILAN ACTIVITÉ 5	BILAN ACTIVITÉ 6
date						
lieu						
effectif enfants						
effectif responsables						
objectif principal						
activités						
suite pour la prochaine activité						








BILAN SUR NOS PRATIQUES ET VALEURS



En équipe d'animation, évaluez chaque élément de la Méthode Scoute.

Si un élément :

- n'a pas été pris en compte au cours de cette saison, alors, laissez le logo vierge; 
- a été pris en compte une fois sur quatre ou par le quart des Lutin.e.s, coloriez le logo d'un quart; 
- a été pris en compte une fois sur deux ou par la moitié des Lutin.e.s, coloriez le logo d'une moitié; 
- a été pris en compte trois fois sur quatre ou par les trois quarts des Lutin.e.s coloriez les trois quarts du logo; 
- a été pris en compte chaque fois ou par la totalité des Lutin.e.s, coloriez la totalité du logo. 

Notre bilan

.....

.....

.....

.....

.....

.....

.....

.....

Perspectives pour la suite

.....

.....

.....

.....

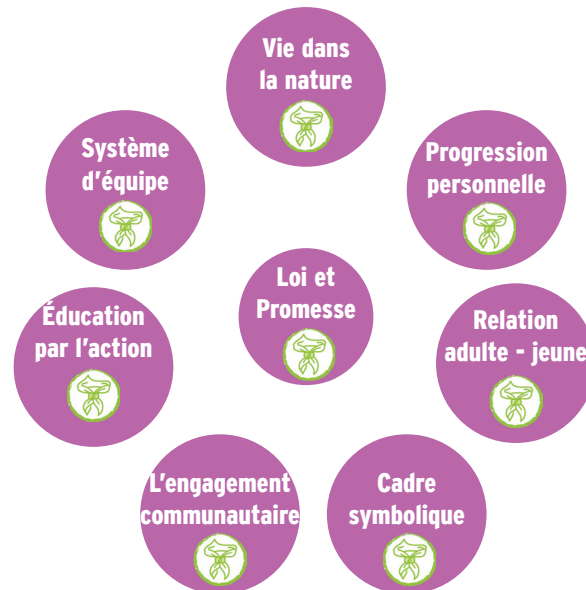
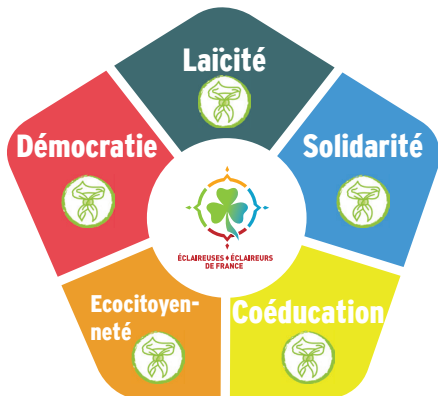
.....

.....

.....

.....

Quelles valeurs et quels éléments de la méthode avez-vous explorés cette saison ?



Quels thèmes de développement avez-vous exploré pendant cette saison ?

		
<input type="checkbox"/> Intellectuel	<input type="checkbox"/> Affectif	<input type="checkbox"/> Caractère
		
<input type="checkbox"/> Physique	<input type="checkbox"/> Social	<input type="checkbox"/> Spirituel



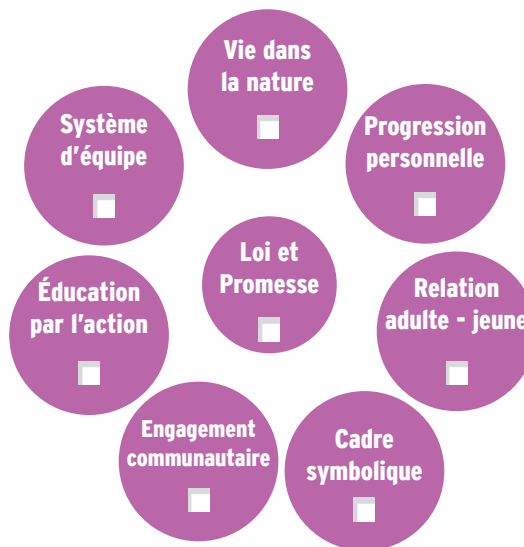
HIVER : NOS OBJECTIFS DE LA SAISON



Période propice à s'abriter, l'hiver permet de reconnaître son environnement proche, d'apprendre à se débrouiller, d'être plus autonome dans la vie quotidienne pour préparer les sorties du printemps. Préparez vos musettes !

Coche les valeurs, éléments et thèmes à explorer pendant la saison

Quels éléments de méthode et valeurs souhaitez-vous explorer cette saison ?



Quels thèmes de développement souhaitez-vous explorer pendant cette saison ?

Objectifs principaux de la saison

Enfants :

- Faire vivre la ronde
- Découverte et appropriation de l'environnement proche

Équipes :

- Accompagner les responsables dans le processus de formation
- Asseoir le fonctionnement d'équipe (responsabilités, rythme,...)

Aventures que nous aimerions vivre pendant ce trimestre

.....

.....

.....

Nos objectifs et leur mise en oeuvre

-
-
-



PLANNING HIVER



Pour chaque activité proposée vous trouverez sur le site EEDF : soit des guides, soit des fiches animations « clés en mains » !

Les animations en **gras** sont des propositions nationales, renseigne-toi auprès de ton responsable de groupe ou de la région.

Espace documentaire du site www.eedf.fr

- Fiches de propositions d'activités

Espace Alter-Egaut : alter-egaut.eedf.fr

- Kits des kits ODD
- Guides des événements

JANVIER

Après-midi galette en famille

Journée à thème en lien avec la dynamique Alter-Egaut

FÉVRIER

Week-end à thème en lien avec la dynamique Alter-Égaut

Week-end avec un moment famille

MARS

Journée à thème en lien avec la dynamique Alter-Egaut

Week-end campé

Réunion camp d'été

Réunion bilan du trimestre de l'unité

JANVIER

.....
.....

FÉVRIER

.....
.....

MARS

.....
.....
.....
.....



L'ORGANISATION DE NOS ACTIVITÉS



ÉCLAIREUSES ♦ ÉCLAIREURS
DE FRANCE

ACTIVITÉS	ACTIVITÉ 1	ACTIVITÉ 2	ACTIVITÉ 3	ACTIVITÉ 4	ACTIVITÉ 5	ACTIVITÉ 6
date						
lieu						
effectif enfants						
effectif responsables						
objectif principal						
activités						



LE BILAN DE NOS ACTIVITÉS



ÉCLAIREUSES ♦ ÉCLAIREURS
DE FRANCE

ACTIVITÉS	BILAN ACTIVITÉ 1	BILAN ACTIVITÉ 2	BILAN ACTIVITÉ 3	BILAN ACTIVITÉ 4	BILAN ACTIVITÉ 5	BILAN ACTIVITÉ 6
date						
lieu						
effectif enfants						
effectif responsables						
objectif principal						
activités						
suite pour la prochaine activité						








BILAN SUR NOS PRATIQUES ET VALEURS



En équipe d'animation, évaluez chaque élément de la Méthode Scoute.

Si un élément :

- n'a pas été pris en compte au cours de cette saison, alors, laissez le logo vierge; 
- a été pris en compte une fois sur quatre ou par le quart des Lutin.e.s, coloriez le logo d'un quart ; 
- a été pris en compte une fois sur deux ou par la moitié des Lutin.e.s, coloriez le logo d'une moitié ; 
- a été pris en compte trois fois sur quatre ou par les trois quarts des Lutin.e.s coloriez les trois quarts du logo ; 
- a été pris en compte chaque fois ou par la totalité des Lutin.e.s, coloriez la totalité du logo. 

Notre bilan

.....

.....

.....

.....

.....

.....

.....

Perspectives pour la suite

.....

.....

.....

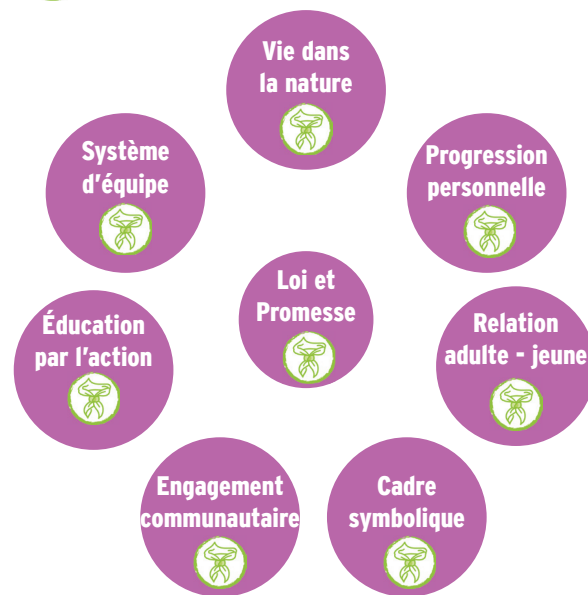
.....

.....

.....

.....

Quelles valeurs et quels éléments de la méthode avez-vous explorés cette saison ?



Quels thèmes de développement avez-vous exploré pendant cette saison ?

Illustrations of development themes: Les racines de la curiosité, Le terrain des lili, La source de la curiosité, La source de la curiosité, La source de la curiosité, La source de la curiosité, La source de la curiosité, La source de la curiosité, La source de la curiosité.

Intellectuel Affectif Caractère

Physique Social Spirituel



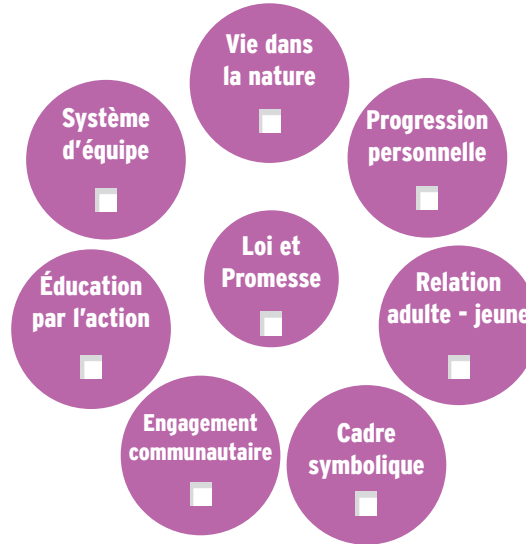
PRINTEMPS : NOS OBJECTIFS DE LA SAISON



Vive le plein air ! Comme les animaux aiment le printemps, les lutines et lutins peuvent profiter pleinement de la nature . Apprendre à la reconnaître, à y vivre en sécurité ... Particulièrement pour ceux des villes, l'occasion d'une première escapade «Nature».

Coche les valeurs, éléments et thèmes à explorer pendant la saison

Quels éléments de méthode et valeurs souhaitez-vous explorer cette saison ?



Quels thèmes de développement souhaitez-vous explorer pendant cette saison ?

Intellectuel **Affectif** **Caractère**

Physique **Social** **Spirituel**

Objectifs principaux de la saison

Enfants :

- Partager des aventures en pleine nature
- Développer l'autonomie pendant les week-ends

Équipes :

- Accompagner les responsables dans le processus de formation
- Préparation du camp d'été

Aventures que nous aimerions vivre pendant ce trimestre

.....

.....

.....

Nos objectifs et leur mise en oeuvre

-
-
-



PLANNING PRINTEMPS



Pour chaque activité proposée vous trouverez sur le site EEDF : soit des guides, soit des fiches animations « clés en mains » !

Les animations en **gras** sont des propositions nationales, renseigne-toi auprès de ton responsable de groupe ou de la région.

Espace documentaire du site www.eedf.fr

- Fiches de propositions d'activités

Espace Alter-Egax :

alter-egaux.eedf.fr

- Kits des kits ODD
- Guides des événements

AVRIL

Week-end à thème en lien avec la dynamique Alter-Egax

Mini-camp de printemps

MAI

Week-end campé avec une autre ronde

Journée : préparation du camp d'été

Nuit de la belle étoile

JUIN

Journée famille

Journée préparation du camp et jeux

Réunion bilan de l'année de l'unité et perspectives de rentrée

AVRIL

.....

.....

MAI

.....

.....

.....

JUIN

.....

.....

.....



L'ORGANISATION DE NOS ACTIVITÉS



ÉCLAIREUSES ♦ ÉCLAIREURS
DE FRANCE

ACTIVITÉS	ACTIVITÉ 1	ACTIVITÉ 2	ACTIVITÉ 3	ACTIVITÉ 4	ACTIVITÉ 5	ACTIVITÉ 6
date						
lieu						
effectif enfants						
effectif responsables						
objectif principal						
activités						



LE BILAN DE NOS ACTIVITÉS



ÉCLAIREUSES ♦ ÉCLAIREURS
DE FRANCE

ACTIVITÉ	BILAN ACTIVITÉ 1	BILAN ACTIVITÉ 2	BILAN ACTIVITÉ 3	BILAN ACTIVITÉ 4	BILAN ACTIVITÉ 5	BILAN ACTIVITÉ 6
date						
lieu						
effectif enfants						
effectif responsables						
objectif principal						
activités						
suite pour la prochaine activité						



BILAN SUR NOS PRATIQUES ET VALEURS



En équipe d'animation, évaluez chaque élément de la Méthode Scoute.

Si un élément :

- n'a pas été pris en compte au cours de cette saison, alors, laissez le logo vierge;
- a été pris en compte une fois sur quatre ou par le quart des Lutin.e.s, coloriez le logo d'un quart ;
- a été pris en compte une fois sur deux ou par la moitié des Lutin.e.s, coloriez le logo d'une moitié ;
- a été pris en compte trois fois sur quatre ou par les trois quarts des Lutin.e.s coloriez les trois quarts du logo ;
- a été pris en compte chaque fois ou par la totalité des Lutin.e.s, coloriez la totalité du logo.



Notre bilan

.....

.....

.....

.....

.....

.....

.....

.....

Perspectives pour la suite

.....

.....

.....

.....

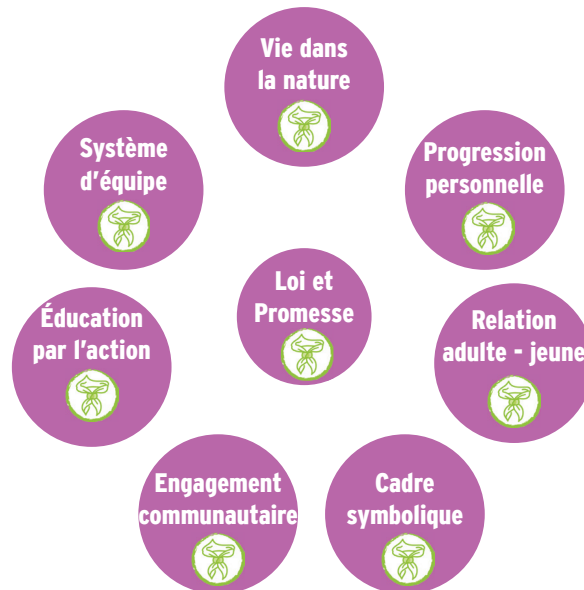
.....

.....




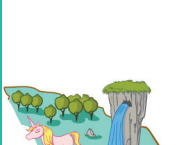


.....

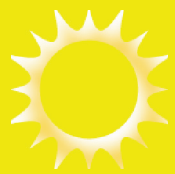
.....

Quelles valeurs et quels éléments de la méthode avez-vous explorés cette saison ?



Quels thèmes de développement avez-vous exploré pendant cette saison ?

		
<input type="checkbox"/> Intellectuel	<input type="checkbox"/> Affectif	<input type="checkbox"/> Caractère
		
<input type="checkbox"/> Physique	<input type="checkbox"/> Social	<input type="checkbox"/> Spirituel



LES LUTINES ET LUTINS PARTENT EN CAMP !



L'été est l'occasion pour les lutines et lutins de vivre un camp plein d'aventures. Cependant, ils n'ont pas besoin de partir loin et longtemps, même s'ils s'adaptent bien. L'essentiel pour eux est de vivre ensemble.

Si vous n'êtes pas sûrs de pouvoir organiser un camp d'unité seul ou avec votre groupe, passez l'info rapidement pour prendre des contacts avec d'autres rondes.... Ou formez-vous à la fonction de responsable d'unité.

Préparer le camp avec les familles

Il est important de rendre les parents confiants. C'est souvent la première fois que leur enfant part pour plusieurs jours de la maison. Pour cela, deux choses sont essentielles :

La communication suffisamment tôt de toutes les informations concernant le camp : questions pratiques, administratives, projets et activités phares du camp.

Une réunion d'information où l'on présente le camp : Le lieu, l'organisation, les projets et déroulement; l'équipe de responsables.

C'est l'occasion privilégiée de prendre le temps de discuter avec les parents, de nous rassurer ensemble : parents, responsables, lutins.

Préparer le camp avec les lutins

Le camp se prépare bien sûr avec les lutines et lutins autant que possible. Pour eux, c'est une aventure. La rupture avec les parents et la maison est encore plus cruciale et doit être préparée.

L'idéal est que les lutins aient déjà vécu un mini-camp, au printemps par exemple.

Par ailleurs, il est important d'associer les lutines et lutins à l'élaboration du contenu du camp. Cela permet de préparer certaines choses avant (matériel, costumes, menus,...). Ils auront une idée plus concrète de ce qu'ils vont vivre.

C'est l'occasion de préparer la découverte, de donner un but aux apprentissages de compétences.

Escapade lutine - camp d'été

Repères pour tous :

- Le lieu (*où je suis - où je vais*)

L'environnement : *mer, montagne, campagne...*



- Le couchage (*sous tente...*)



Un abri ? Et la toilette ?

- Les dates :
• La durée du camp (en jours et nuits) :



- Le temps de trajet

- Le mode de transport



- L'équipe de responsables



- Quelques activités :

- Avec qui ou à côté de qui seront-ils ? (autres rondes, cercle louveteaux,...)

Automne

Avec les lutin.e.s : quelques idées à partager.

Avec les parents : on en parle à l'APL (durée, lieu, mois) responsables disponibles.

Hiver

Avec les lutin.e.s : Mer montagne campagne ... quelle activités à découvrir ?

Avec les parents : On en parle à la réunion parents On donne les infos précises.

Printemps

Avec les lutin.e.s : On se prépare à la découverte

Avec les parents : Inscriptions, partager les informations sur le vécu en camp.

Été

Avec les lutin.e.s : une activité de préparation du camp.

Avec les parents : Réunion d'information technique et pratique.



NOTRE CAMP D'ÉTÉ, NOTRE ESCAPADE !



Préparer le camp avec les familles

Automne

Avec les lutin.e.s :

Avec les parents :

Hiver

Avec les lutin.e.s :

Avec les parents :

Printemps

Avec les lutin.e.s :

Avec les parents :

=> Dossier d'inscription

Été

Avec les lutin.e.s :

Activité de préparation le

Avec les parents :

Réunion d'information le

Les envies des lutin.es

.....
.....
.....
.....
.....
.....
.....
.....
.....
.....

• Le lieu

.....
.....

(où je suis - où je vais)

L'environnement : *mer, montagne, campagne...*

• Le couchage

.....
.....

(sous tente,..)

Un abri ? Et la toilette ?

• Date et durée

Du

Au

Durée (en jours et nuits) :

.....
.....

Les aventures que nous aimerions vivre

.....
.....
.....
.....
.....
.....
.....
.....
.....
.....

• La vie quotidienne

.....
.....
.....
.....

• Entourage

Avec qui ou à côté de qui seront-ils ?
(autres rondes, cercle louveteaux)

.....
.....

• Les activités

.....
.....
.....
.....
.....

• Le voyage

Temps de trajet et mode de transport

.....
.....
.....

• L'équipe et ses diplômes

.....
.....
.....
.....

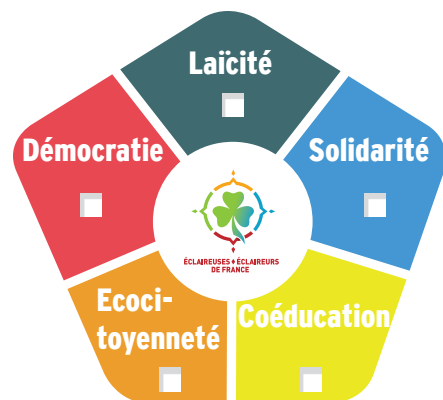
NOTRE ANNÉE LUTIN



En début d'année, nous étions : Lutines - Lutins et responsables.

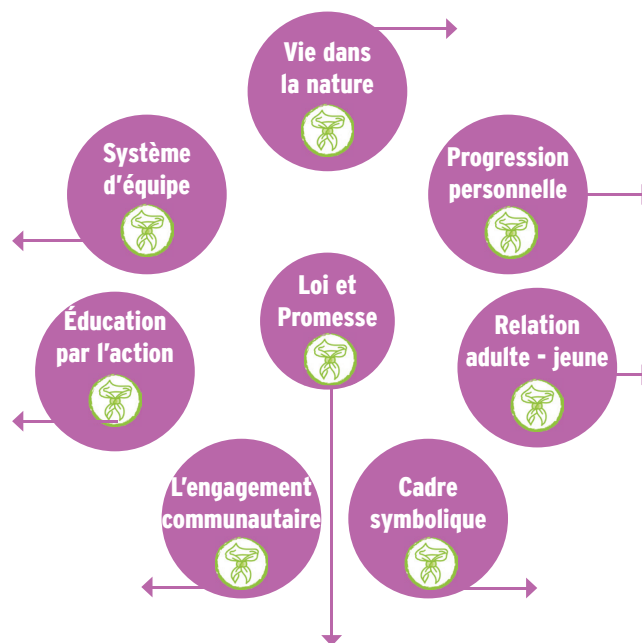
Au cours des saisons nous nous sommes retrouvés fois ce qui représente 1/2 journées d'activité pour les Lutin.e.s.

Nous avons partagé plusieurs valeurs :



Je n'oublie pas de faire le point avec nos objectifs d'année - en page 5. Un retour dans le passé pour mieux préparer le futur.

...et mis en place les éléments de la méthode scout à partir de situations concrètes vécues par les Lutin.e.s :



Sur quels domaines de développement avez-vous travaillé ?

<input type="checkbox"/> Intellectuel	<input type="checkbox"/> Affectif	<input type="checkbox"/> Caractère
<input type="checkbox"/> Physique	<input type="checkbox"/> Social	<input type="checkbox"/> Spirituel

... responsables se sont formés en participant à stage de formation.....

À la fin de cette année les Lutin.e.s savent mieux :

-

Ils ont vécu des moments magiques :

-

Et cela donne des idées pour l'année prochaine :

-

Avec quelques pistes d'amélioration :

-

→ nous avons accueillis nouvelles Lutines et nouveaux Lutins et responsables

VERS LA SUITE DES AVENTURES DE LA RONDE

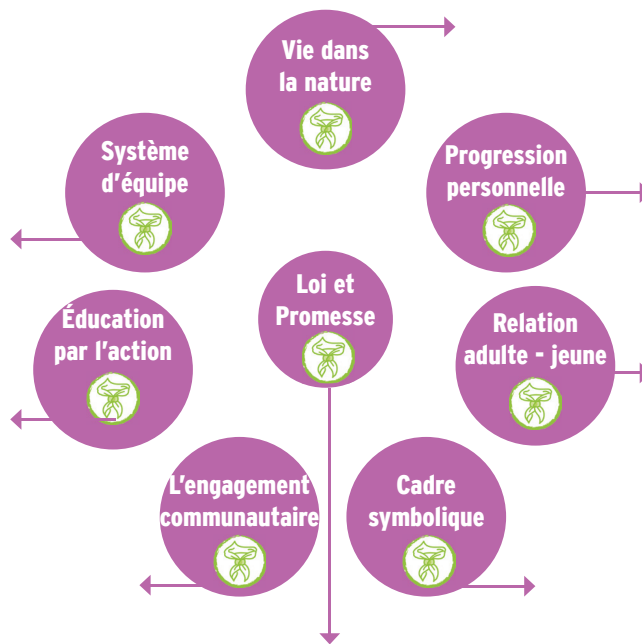


En début d'année, nous serons : Lutines - Lutins et responsables.
 Nous cherchons à accueillir nouveaux.elles Lutin.e.s et responsables
 Nous envisageons de nous retrouver fois ce qui représente 1/2 journées d'activité pour les Lutin.e.s.

Je n'oublie pas de faire le point avec nos objectifs d'année - en page 5. Un retour dans le passé pour mieux préparer le futur.

Nous voulons mettre l'accent sur les valeurs suivantes :

...et, à partir du bilan, agir sur certains éléments de la méthode scout en proposant des situations concrètes à vivre par les Lutin.e.s



..... responsables envisagent de se former en participant à stages de formation.....

L'année prochaine nous souhaitons accompagner les Lutin.e.s dans la découverte de :

-
-

Leur faire vivre des moments magiques :

Autour d'un ou plusieurs thèmes :

-
-

En prenant en compte les pistes d'amélioration du bilan :

-
-

→ nous cherchons à accueillir nouvelles Lutines et nouveaux Lutins et responsables

LUTINES
LUTINS

LOUVETEAUX
LOUVETTES

ILLUSTRATION DU
PARCOURS DE
DÉVELOPPEMENT DE
L'ENFANT ET DU JEUNE
DE 6 À 18 ANS

ÂÎNÉES
ÂÎNÉS

ÉCLAIREUSES
ÉCLAIREURS

